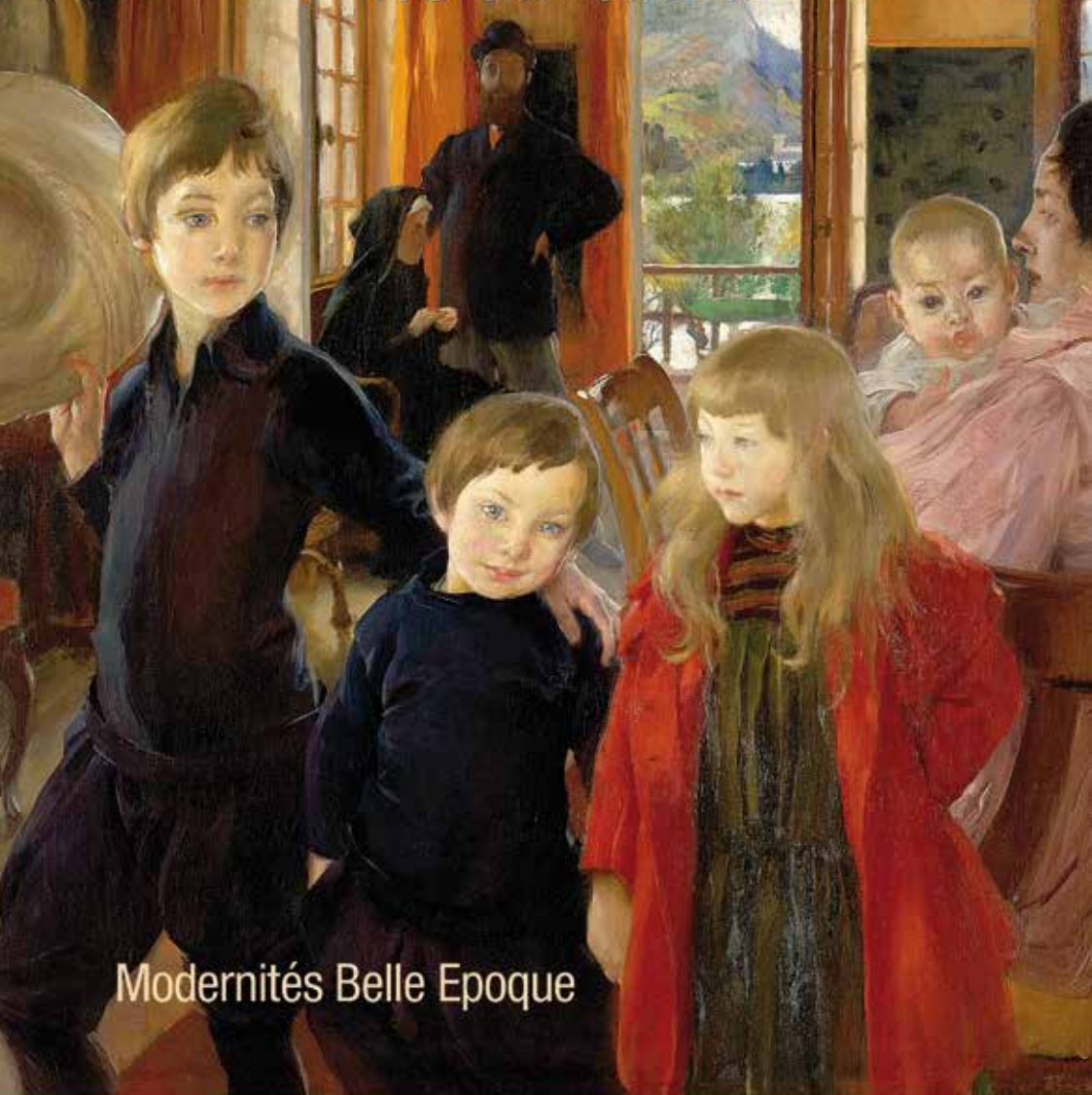


ALBERT BESNARD

(1849-1934)



Modernités Belle Époque

2 juillet-2 octobre 2016 Palais Lumière Evian



haute savoie
le Département

Auvergne - Rhône-Alpes



Paris
Musée des Beaux-Arts
de la Ville de Paris



Bien avant Georges Braque, Albert Besnard fut le premier peintre qui eut l'honneur de funérailles nationales. Directeur de la Villa Médicis à Rome de 1913 à 1921 et de l'École des Beaux-Arts de 1922 à 1932, il fut reçu à l'Académie française en 1924. Cette carrière institutionnelle exceptionnelle ne doit pas faire oublier que le peintre fut un des enfants chéris du Salon, un artiste très original, qui ne dédaignait pas les audaces colorées et la fantaisie poétique, parfois proche du fantastique.

Né en 1849, Albert Besnard obtient le grand prix de l'École des Beaux-Arts en 1874 et part à Rome de 1875 à 1878. Un séjour en Angleterre de 1880 à 1883 le familiarise avec la peinture anglaise symboliste et avec la technique de la gravure à l'eau-forte, qui sera un de ses modes d'expression préféré. À son retour en France en 1884, il devient l'un des peintres décorateurs les plus en vue de la capitale et un portraitiste réputé. Il exécute aussi des figures de femmes anonymes, rêveuses et élégiaques, qui rompent avec toutes les conventions du tournant de 1900. Après un voyage en Inde en 1910-1911, il brosse de grandes huiles et gouaches saturées de couleurs, qui renouvellent l'orientalisme au début du XX^e siècle.

Le Palais Lumière d'Evian, en Haute-Savoie où l'artiste séjourna régulièrement dans sa villa de Talloires, et le Petit Palais à Paris, dont il décora l'immense coupole du vestibule, accueillent cette exposition riche de plus de 150 tableaux, dessins et gravures et se proposent de réexaminer le parcours singulier d'Albert Besnard, de Rome à Paris, jusqu'aux rives du Gange.

L'exposition se prolonge à Paris au Petit Palais, musée des Beaux-Arts de la Ville de Paris du 25 oct. 2016 au 29 janvier 2017.

Dimanche 14 août

Concert de l'Orchestre Junge Kammerphilharmonie Rhein-Nekar sur des œuvres d'Eduard Toldrà, Max Bruch et Josef Suk.

Auditorium du Palais Lumière, 18h30. 16€/13€ (tarif réduit). Inklus une visite de l'exposition. Billetterie et réservation à l'accueil.

Vendredi 9 septembre

• **Conférence «Albert Besnard (1849-1934), peintre parisien renommé et la Haute-Savoie»**

Auditorium du Palais Lumière, 18h30 (durée 1h). 8€. Billetterie et réservation à l'accueil.

16 et 17 juillet, 13 et 14 août, 24 et 25 sept.

• **Visites thématiques à deux voix : « Les couleurs, la touche Besnard »**

23 et 24 juillet, 6 et 7 août et 17 et 18 sept.

• **Visites lecture « Dedans, dehors »** déambulation poétique à deux voix

Palais Lumière, 16h (durée 1h15). 4€ en plus du ticket d'entrée (minimum 5 pers.).

TARIFS

- 10€ / 8€ (tarif réduit : groupes d'au moins 10 personnes, 10-16 ans, étudiants, demandeurs d'emploi, personnes handicapées, familles nombreuses, titulaires de la carte loisirs C.E., C.N.A.S., cartes M'ra, hôtels et résidences de tourisme partenaires, Amis du Palais Lumière et Société des Amis du Louvre - sur présentation de justificatifs) ;
- Visites couplées avec l'exposition « Mythique route des Alpes » (jusqu'au 13 novembre) à la Maison Gribaldi : 1€ de réduction sur les entrées ;
- - 30% de réduction sur les prix d'entrée des expositions sur présentation du billet à la Fondation Pierre Gianadda à Martigny ;
- Gratuit pour les enfants de moins de 10 ans, les groupes

scolaires, U.D.O.T.S.I., Léman sans frontière et les journalistes.

- Visites commentées pour les groupes, y compris scolaires, sur réservation : 55€ par groupe de 10 à 25 personnes, en plus du ticket d'entrée (sauf pour les scolaires) ;
- Visites guidées proposées aux enfants (- 10 ans) accompagnés d'un parent tous les mercredis à 16h.
- Visites commentées pour les individuels tous les jours à 14h30 : 4€ en plus du ticket d'entrée.
- Audioguidés français / anglais : 4€.

Retrouvez le Palais Lumière Evian sur 



Billets en vente dans le réseau FNAC et sur www.fnac.com et dans les points de vente CGN (bateaux et guichets)



Palais Lumière, quai Albert-Besson. Tous les jours 10h-19h (lundi 14h-19h)

Tél. +33(0)4 50 83 15 90 / www.ville-evian.fr

À voir en 2016-17

Au Palais Lumière

• **5 nov. 2016 - 8 janvier 2017**
« De la caricature à l'affiche, 1850-1918 »

À la Maison Gribaldi

• **jusqu'au 13 novembre 2016**
Mythique route des Alpes, du Léman à la Méditerranée

À la Fondation Pierre Gianadda

• **17 juin-20 novembre 2016**
Picasso, l'œuvre ultime, hommage à Jacqueline