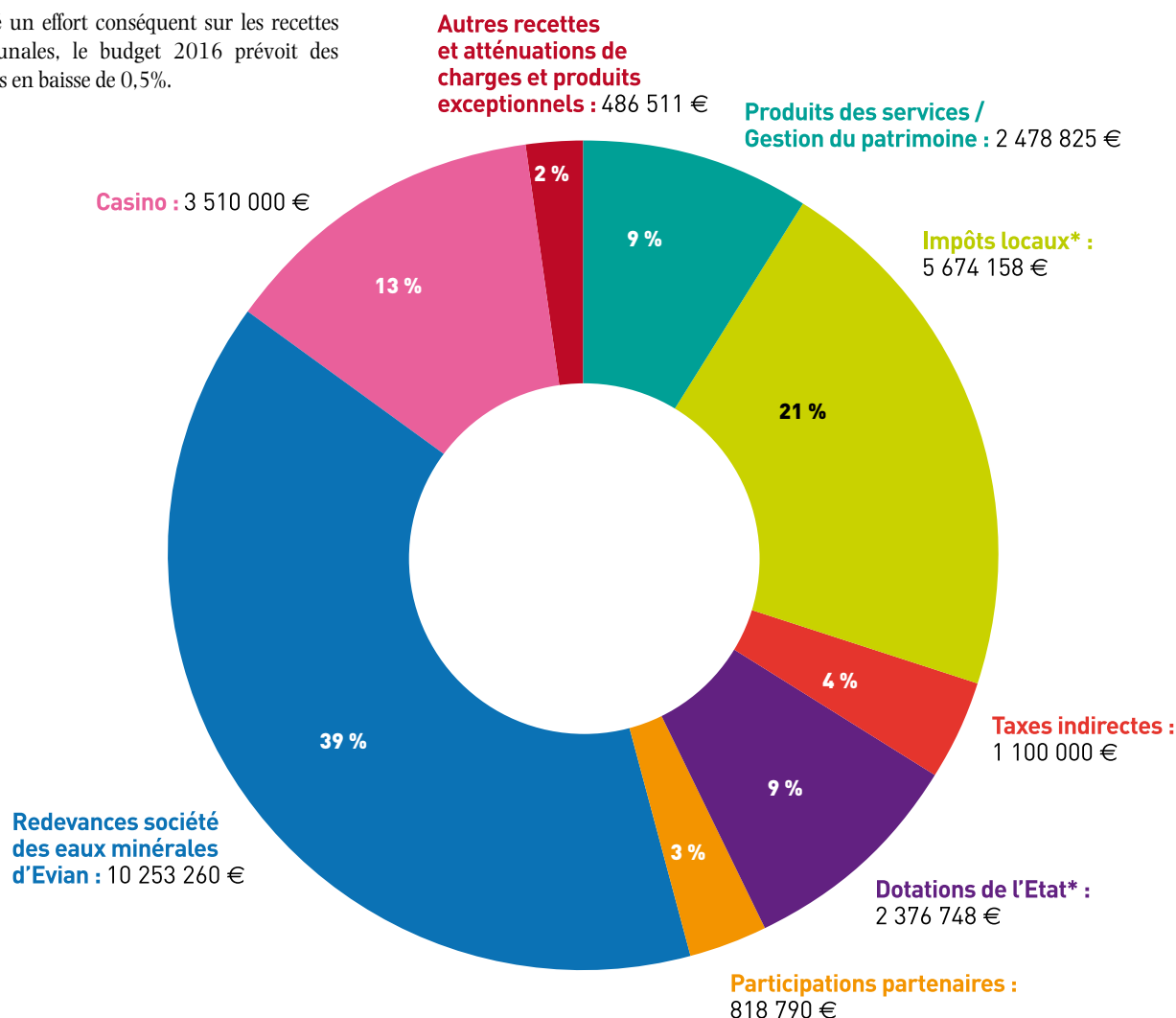


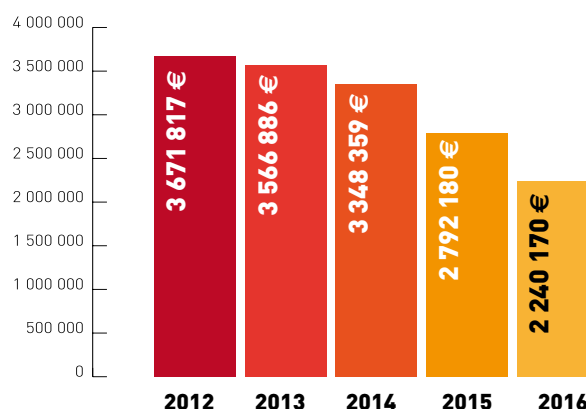
Principales recettes de fonctionnement

26 698 292 €

Malgré un effort conséquent sur les recettes communales, le budget 2016 prévoit des recettes en baisse de 0,5%.



Evolution de la DGF d'Evian : - 1 431 647 € entre 2012 et 2016



* Dotation globale de fonctionnement : principal soutien de l'Etat aux collectivités territoriales

Pas d'augmentation du taux d'imposition de la Ville pour 2016

Malgré la stabilité des taux communaux pour 2016, une évolution des bases fiscales de + 1 % fixée par l'Etat est à prendre en compte.

	Evian	Thonon-les-Bains
Taxe d'habitation :	14,96%	20,44%
Foncier bâti :	12,66%	20,08%
Foncier non bâti :	52,04%	60,77%
Cotisation foncière des entreprises :	22,30%	25,60%