



Florence BEZY  
9 rue Ampère  
33240 LUGON et L'ILE DU CARNEY  
Tél : + 33 6 77 91 52 45 Email/ contact@surlesflots.com Site : www.surlesflots.com



### **Cotation de valeur (\*)**

**Mandant :** GAVOTNAUTE LEMAN  
Interlocuteur Pascal DUMERGER  
Chez les Racles  
74500 BERNEX

**Type de navire :** Transport de passagers Fluvial électrique

**Nom du Navire :** « L'AGRION »

**Date de visite :** 07 décembre 2022

**Lieu de Visite :** Port d'EVIAN

**Propriétaire :** GAVOTNAUTE LEMAN  
Chez les Racles  
74500 BERNEX

---

« L'AGRION »  
Rapport confidentiel et uniquement destiné au mandant

1/13

## Identification du navire :

NOM : L'AGRION  
IMMATRICULATION : LY 002441 F  
N° IDENTIFICATION EUROPE : 01839984  
CERTIF. COMMUNAUTAIRE : 10289LY - Validité 25 janvier 2023  
*Prolongation accordée le 21/12/2022 pour une validité jusqu'au 25/07/2023*  
TYPE : Vedette à passagers  
CONSTRUCTEUR : ODC Marine  
ARCHITECTE : Eric JEAN  
ANNEE : 2012  
MATERIAU : Coque et superstructures aluminium 5083  
REGLEMENTATION APPLIC. : VNF  
ZONE DE NAVIGATION : 2, 3 et 4  
Nb de PASSAGERS : 70 Pax (20 Plage AV / 50 salon)  
LONGUEUR : 13,88 mètres  
MAITRE BAU : 4,47 mètres  
CREUX : 1,55 mètres  
TIRANT D'EAU : 0,83 mètres  
FRANC BORD : 0,84 mètres  
VITESSE : 14 km/h  
AUTONOMIE : 7 heures à 10 Km/h  
DEPLACEMENT (Pleine charge) : 19,275 Tonnes  
VISITE DE CONFORMITE : 1<sup>er</sup> décembre 2022  
NOMBRE DE PONT : 1



---

« L'AGRION »

Rapport confidentiel et uniquement destiné au mandant

2/13

### **Motorisation et périphériques**

MOTEURS : Deux moteurs électriques 2 X 45 Kw  
ANNEE : 2012  
CAPACITE BATTERIES : Lithium 2 X 100 Kwh  
CONTROLE BATTERIES : Système BMS  
CHARGEUR : 380 V Alternatif  
LIGNES D'ARBRES : Inox 316 L  
HELICES : 4 Pales Bronze diamètre 550 mm  
RESERVOIR EAUX NOIRES : 200 litres

### **Équipement électrique et électronique**

CIRCUIT DE BORD : 24VOLTS / 220 VOLTS  
BATTERIES VHF / BATTERIES SERVITUDES / BATTERIES DE SECOURS  
EQUIPEMENT DE NAVIGATION : 1 CENTRALE DE NAVIGATION SIMRAD  
1 VHF SIMRAD  
1 RADAR SIMRAD  
1 COMPAS DE ROUTE

### **Matériel et équipement de sécurité**

SABORDS DE DECHARGE SUR PONT : En bon état de fonctionnement  
RADEAU DE SAUVETAGE : 1 SEASAFE (100 pax) - Validité révision 24/03/2023  
BRASSIERES DE SAUVETAGE : 70 Brassières adultes et 70 Brassières enfants  
Détection incendie MARINELEC  
Extinction principale à pompe électrique d'incendie 8 m3/h 2 bars  
3 Extincteurs à poudre ABC  
1 Extincteur 3 kg CO2 en timonerie  
MOTOPOMPE diesel 15 m3/h

---

« L'AGRION »

Rapport confidentiel et uniquement destiné au mandant

3/13

## **Commodités et équipements de confort**

CABINET DE TOILETTES : 1

Écrans TV / Sonorisation

### **Commentaires**

L'ensemble des structures en aluminium est en bon état.

Le navire effectue des rotations au départ du port d'EVIAN pour des promenades sur le lac LEMAN

L'ensemble de l'équipement correspond aux exigences réglementaires pour une navigation fluviale en zone 2

L'entretien courant est réalisé avec soin très régulièrement

Entretien réalisé récemment :

- Roulements des moteurs remplacés en 04/2022
- Roulement sur palier SKF remplacé en 04/2022
- Peinture extérieure et intérieure refaite en 2021
- Antifouling effectué tous les 2ans et sera réalisé avant la mise à l'eau 2023
- Pompes de refroidissement des moteurs remplacées tous les 2ans
- Bagues hydrolubes seront remplacées avant la mise à l'eau 2023
- Safrans remplacés avant mise à l'eau 2023 (En cours de livraison)
- Pompe de barre remplacée en 04/2022
- Remplacement des tuyaux hydrauliques prévus printemps 2023
- Remplacement du chargeur de batteries (services/secours/et propulseur d'étrave) en 11/2022
- Batteries de services remplacées en 06/2022
- Batteries de secours remplacées en 2020
- Remplacement du liquide de refroidissement des moteurs prévu au printemps 2023.
- Un plan de sondage d'épaisseur de coque a été réalisé en décembre 2022 et ne laisse apparaître aucune anomalie sur la coque

## **Conclusions :**

Une visite de conformité a été réalisée le 1<sup>er</sup> décembre 2022 sur ce bateau en vue du renouvellement du certificat communautaire par le cabinet d'expertise fluvial  
**« François ROSE Expertise »**

Compte tenu de son âge, de son état général, et du marché, la valeur de ce bateau s'élève à environ **395.000 € HT.**

Le parc batteries Lithium est en état de fonctionnement mais compte tenu de son âge (10 ans), nous préconisons que l'armateur procède à son remplacement afin qu'un nouvel acquéreur puisse exploiter ce bateau en toute sérénité.

A la suite du remplacement des parcs batteries du bateau la valeur du bateau sera alors de **485 000 € HT.**

Pour information la valeur à neuf de ce type de navire est d'environ 780 000 € HT

### **(\*) ETENDUE ET LIMITATIONS DE LA COTATION DE VALEUR**

La cotation de valeur est un examen visuel global du navire, non destructif, des parties accessibles, sans démontage, de la structure et/ou des équipements de bord faite par le mandant

Dans le cas d'une visite de valeur à flot, aucune observation ne pourra être faite sur les œuvres vives du navire.

Les recommandations de la SARL Surlesflots.com étant faites uniquement sur la base d'un examen visuel et global du navire, Surlesflots.com ne pourra en aucun cas être tenu pour responsable si des dommages apparaissent ultérieurement et/ou à l'usage. De même, Surlesflots.com ne peut accepter aucune responsabilité pour tout vice caché du navire. Surlesflots.com ne peut encourir aucune responsabilité à raison de demandes et/ou réclamations formulées par tout tiers quel qu'il soit, la cotation de valeur étant établi à l'usage exclusif du mandant, les informations sur le dit navire étant fournis par l'armateur d'une part et l'expert ayant réalisé l'expertise pour le renouvellement du certificat communautaire d'autres parts.

**ANNEXES (Photos)**



**Proue côté tribord**

---

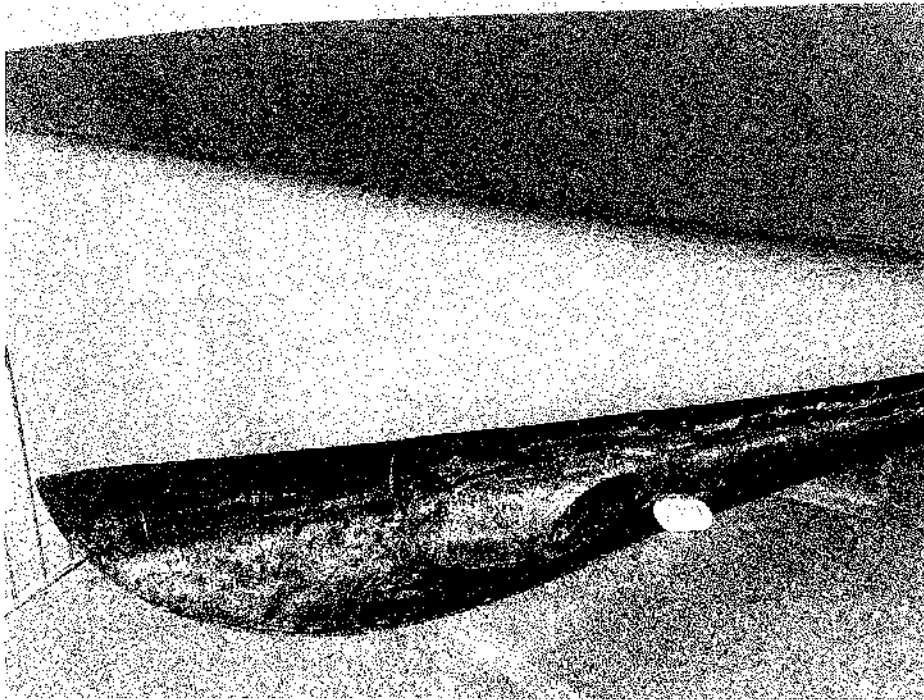
« L'AGRION »

Rapport confidentiel et uniquement destiné au mandant

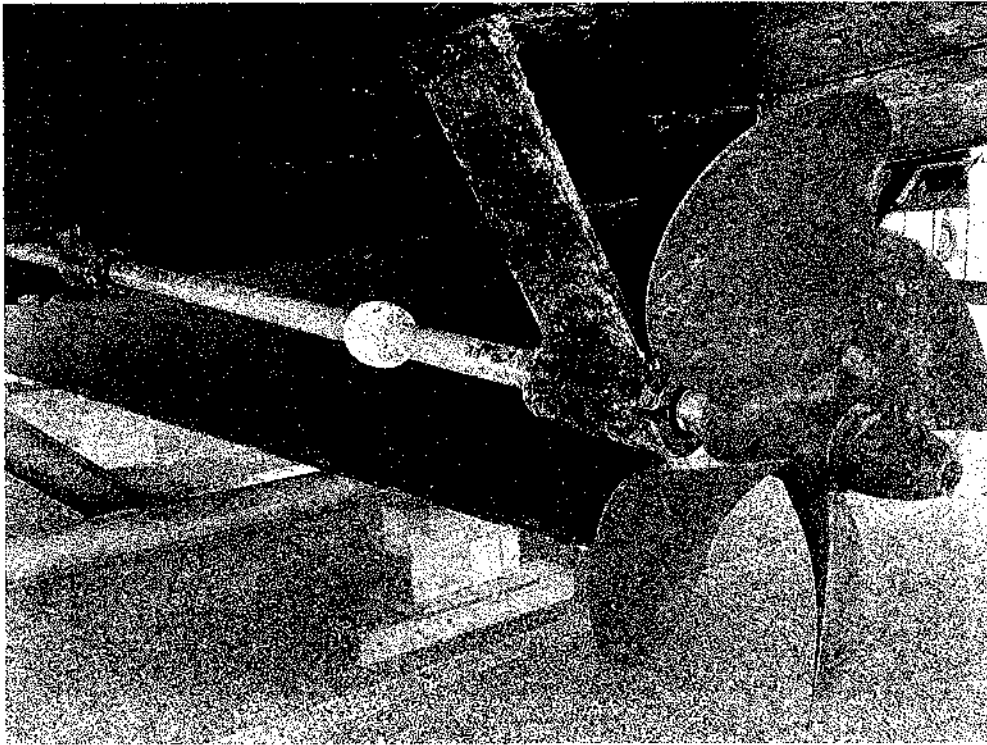
6/13



**Poupe**

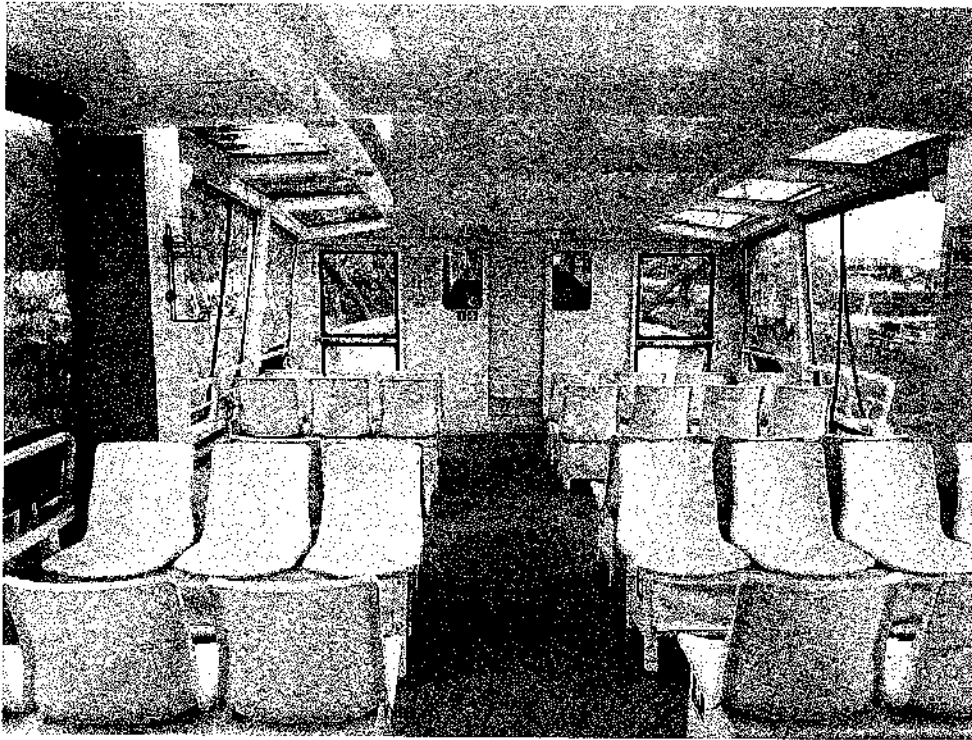


**Etrave / propulseur (coté babord)**

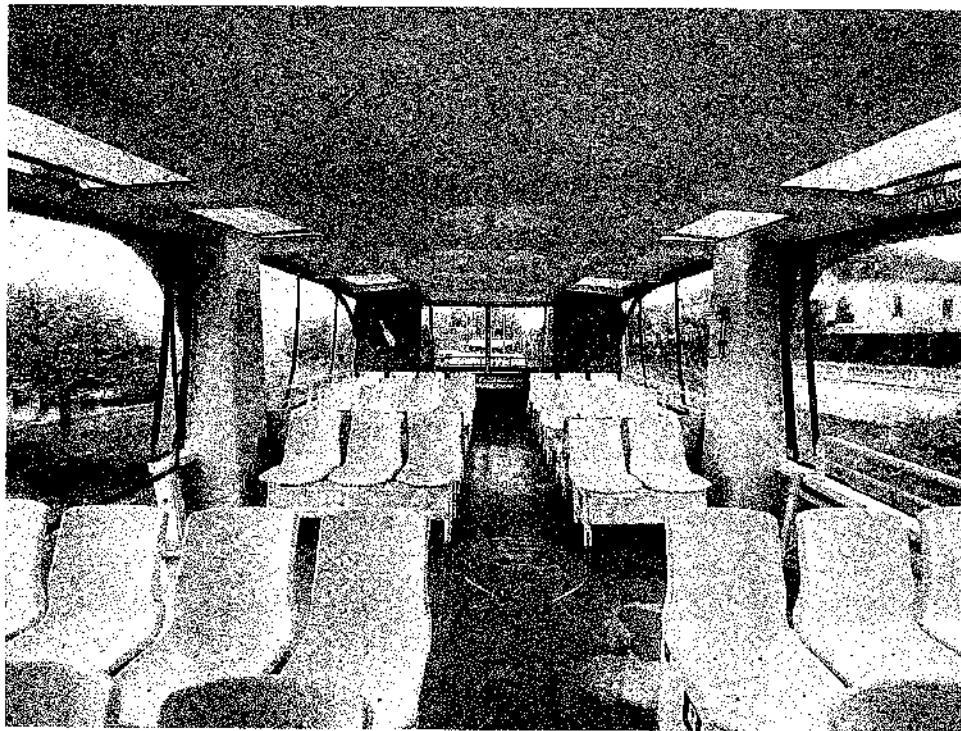


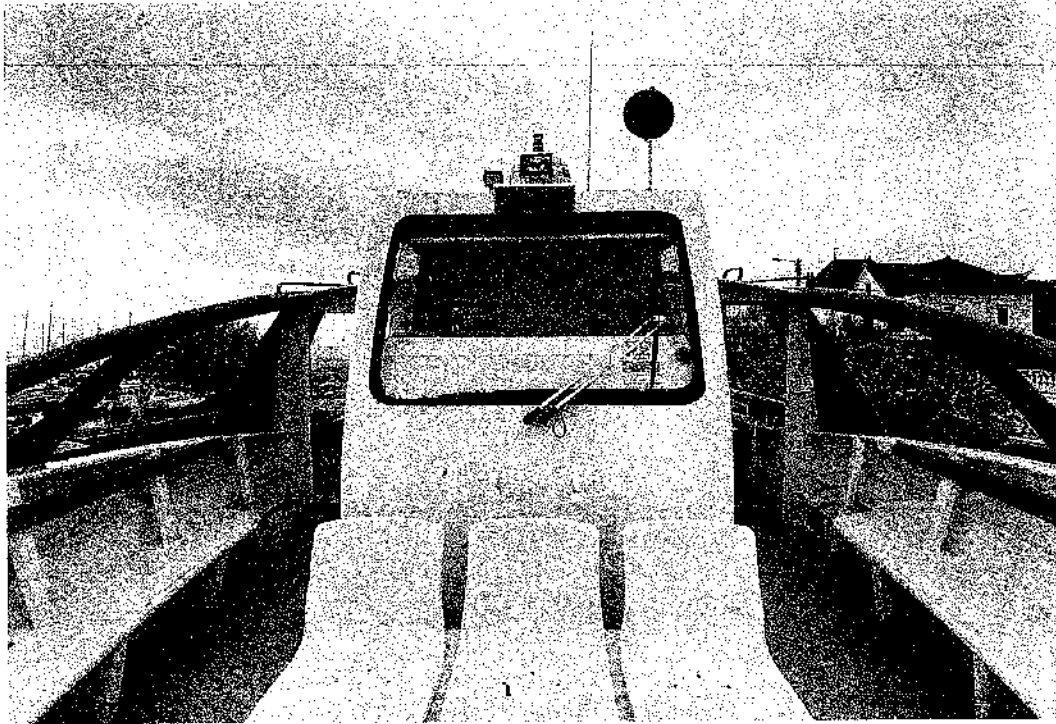
**Arbre d'hélice**



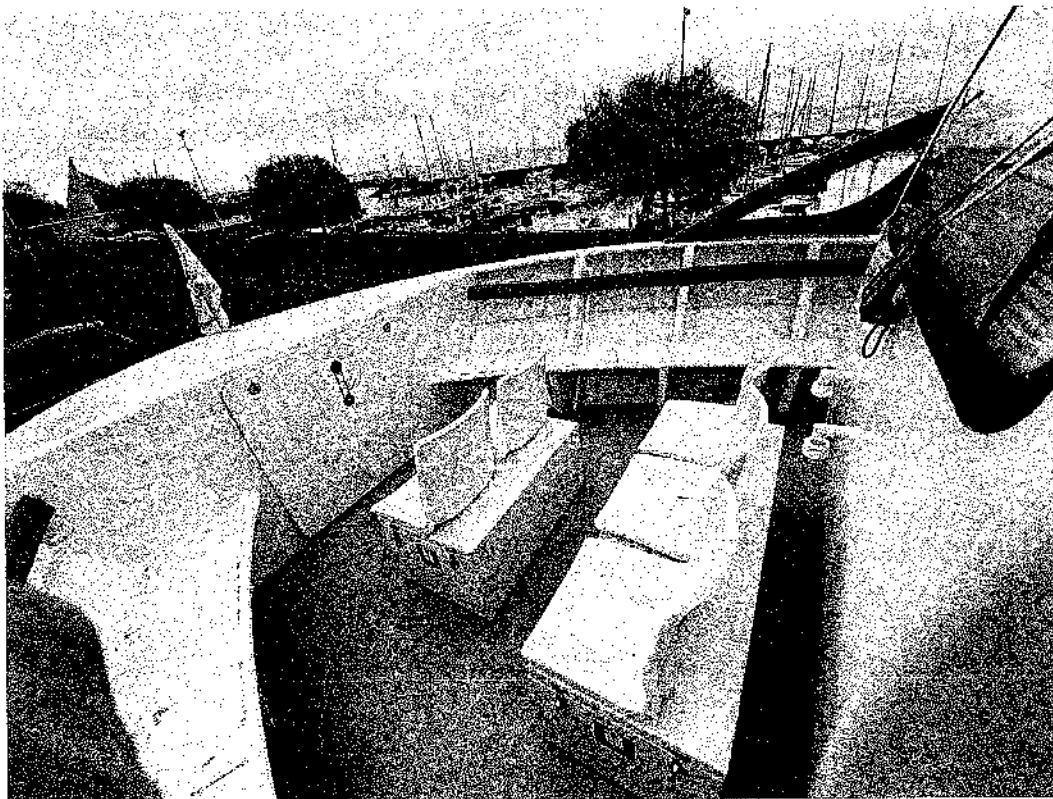


Espace intérieure (surface utile)





**Espace extérieure (surface utile)**



---

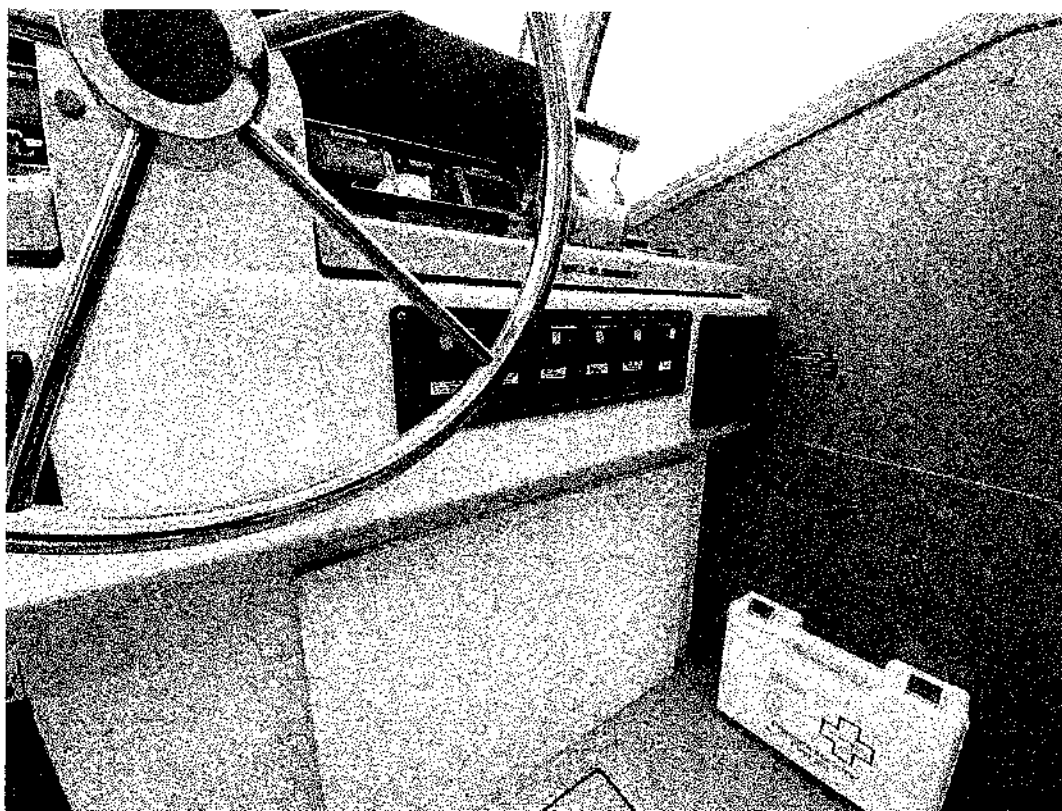
**« L'AGRION »**

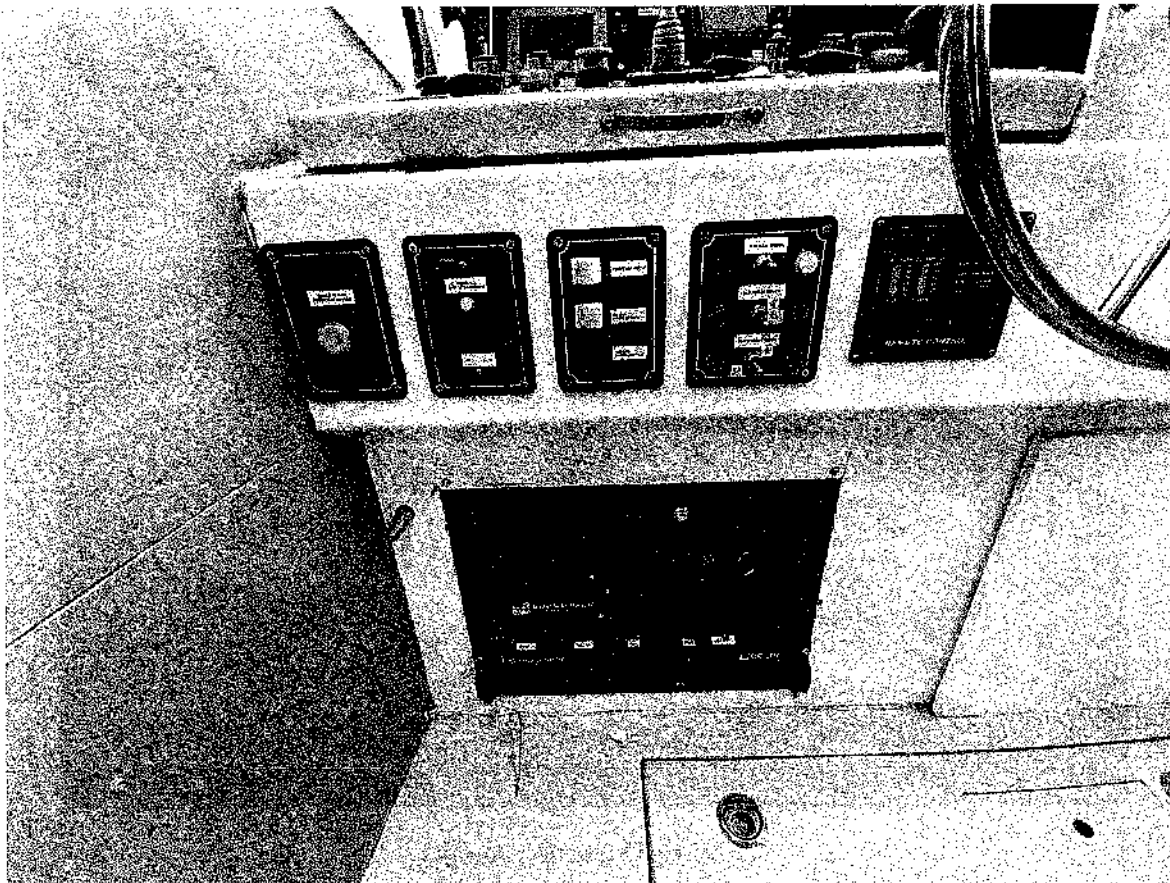
**Rapport confidentiel et uniquement destiné au mandant**

10/13



Timonerie (Poste de pilotage)



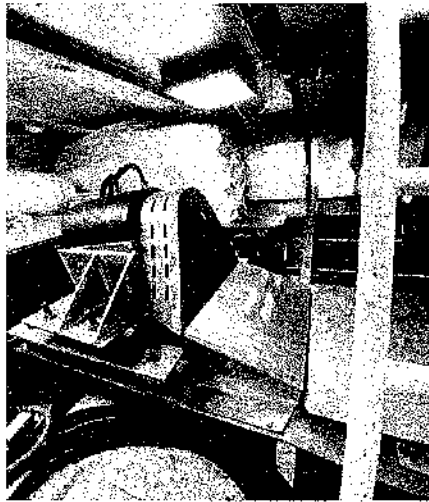


---

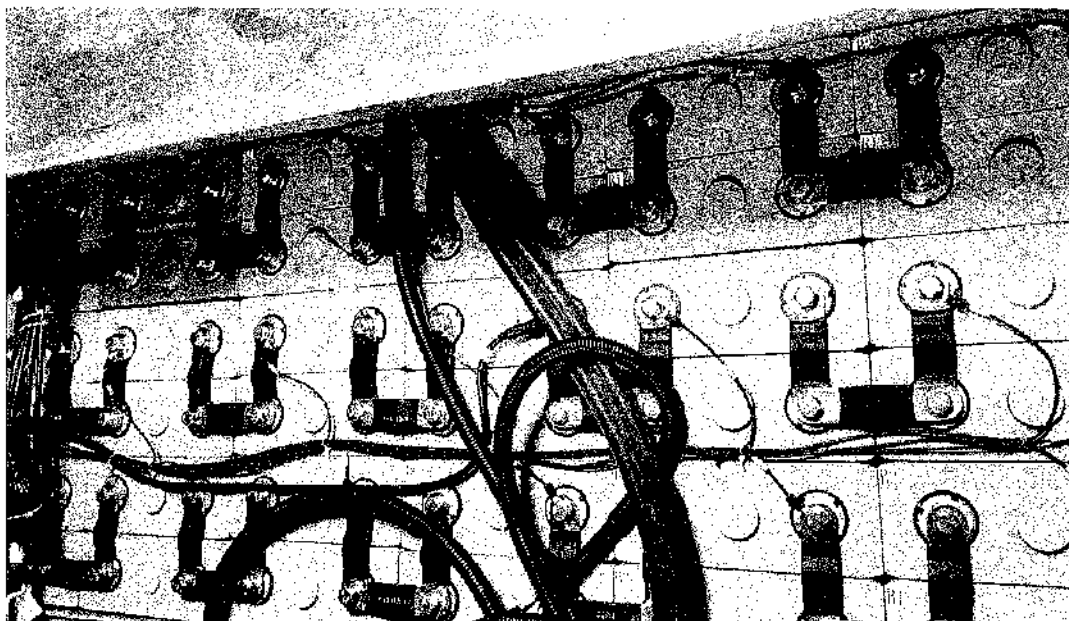
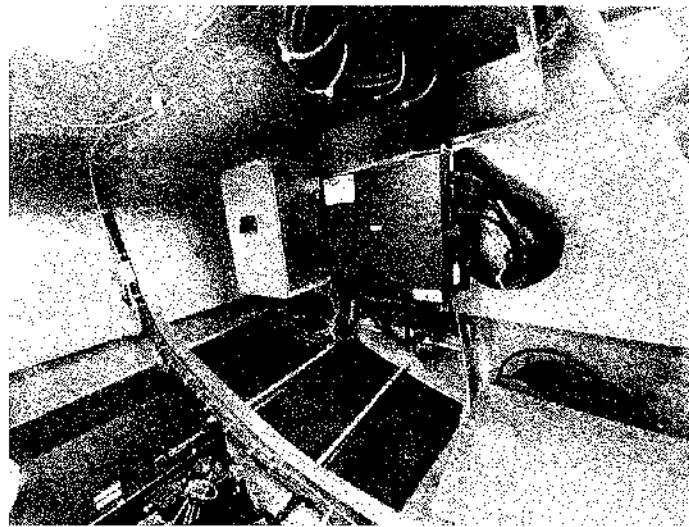
« L'AGRION »

Rapport confidentiel et uniquement destiné au mandant

12/13



Salle des machines



---

« L'AGRION »

Rapport confidentiel et uniquement destiné au mandant

13/13

