



Semaine Européenne du Développement Durable

Atelier Nettoyage d'automne

Samedi 21 septembre de 10h00 à 12h30

Parcours et déroulé

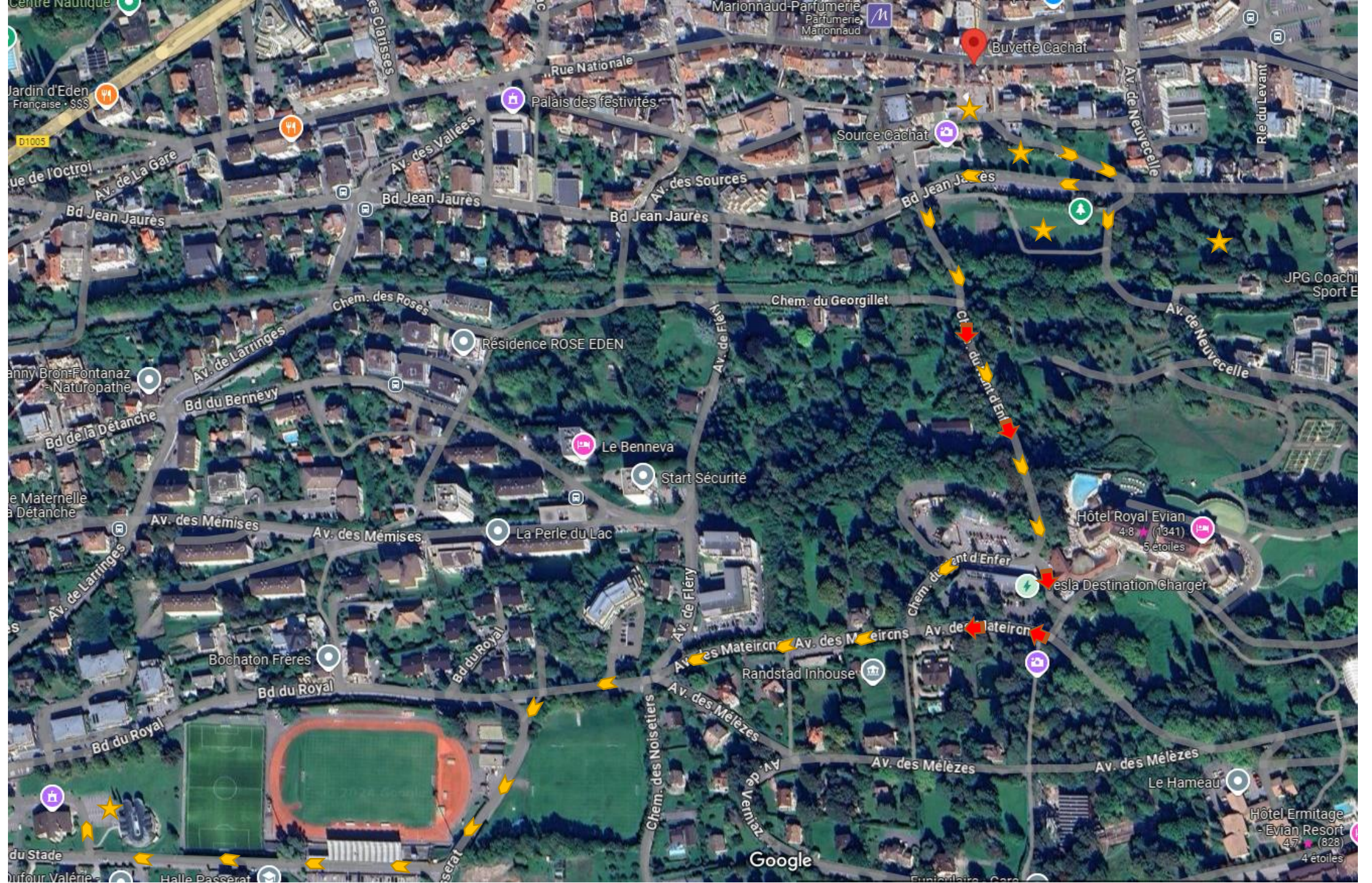
Parcours Collège & Parc des Tours

- ★ Rendez-vous à 10h : Parking du collège Les Rives du Léman
- Départ vers le Parc des Tours côté caserne des pompiers
- ★ Nettoyage de la partie au sud de la caserne
- Demi tour en direction du manoir
- ★ Nettoyage de la partie haute (sud) du parc des Tours et des abords du Manoir
- L'arboretum jusqu'à la sortie du parc
- Route des Tours
- Chemin de Passerat jusqu'au stade
- Nouvelle route du stade jusqu'au Conservatoire à rayonnement communal



Parcours
Buvette Cachat & Parc du Splendid & Nant d'enfer

- ★ Rendez-vous à 10h : Devant la buvette Cachat, avenue des sources.
- Départ vers l'avenue Alfred André
- ★ Nettoyage des jardins de la buvette
- Demi tour vers le parc du Splendid
- ★ Séparation en deux groupes pour le nettoyage du Parc du Splendid
- Retour Boulevard Jean Jaurès
- Chemin du Nant d'enfer
- Itinéraire bis par le funiculaire pour les personnes ne pouvant pas remonter le Nant d'enfer
- Avenue des Mateirons et boulevard du Royal
- Chemin de Passerat jusqu'au stade
- Nouvelle route du stade jusqu'au Conservatoire



Jardin d'Eden Française · \$\$\$

D1005

Rue de l'Octroi

Bd Jean Jaures

Sanny Bron-Fontanaz Naturopathe

Maternelle à Détanche

s

du Stade

Halle Passerat

Bd du Bernevy

Av. des Mémises

Bd du Royal

Bochaton Freres

Bd du Royal

Chem. des Roses

Bd Jean Jaures

Résidence ROSE EDEN

Le Benneva

Start Sécurité

La Perle du Lac

Av. de Fléry

Chem. des Noisetiers

Google

Rue Nationale

Palais des festivités

Bd Jean Jaures

Bd Jean Jaures

Av. de Fléry

Av. des Mémises

Av. des Mémises

Av. des Mémises

Av. des Mémises

Av. des Mémises

Av. des Mémises

Av. des Mémises

Marionnaud-Parfumerie Marionnaud

Buvette Cachat

Source Cachat

Bd Jean Jaures

Bd Jean Jaures

Bd Jean Jaures

Bd Jean Jaures

Bd Jean Jaures

Bd Jean Jaures

Bd Jean Jaures

Bd Jean Jaures

Bd Jean Jaures

Bd Jean Jaures

Bd Jean Jaures

Bd Jean Jaures

Bd Jean Jaures

Bd Jean Jaures

Bd Jean Jaures

Bd Jean Jaures

Bd Jean Jaures

Bd Jean Jaures

Bd Jean Jaures

Bd Jean Jaures

Bd Jean Jaures

Av. de Neuvcelle

Av. de Neuvcelle

Av. de Neuvcelle

Av. de Neuvcelle

Av. de Neuvcelle

Av. de Neuvcelle

Av. de Neuvcelle

Av. de Neuvcelle

Av. de Neuvcelle

Av. de Neuvcelle

Av. de Neuvcelle

Av. de Neuvcelle

Av. de Neuvcelle

Av. de Neuvcelle

Av. de Neuvcelle

Av. de Neuvcelle

Av. de Neuvcelle

Av. de Neuvcelle

Av. de Neuvcelle

Av. de Neuvcelle

Av. de Neuvcelle

Av. de Neuvcelle

Av. de Neuvcelle

Av. de Neuvcelle

Rue du Levant

Rue du Levant

Rue du Levant

Rue du Levant

Rue du Levant

Rue du Levant

Rue du Levant

Rue du Levant

Rue du Levant

Rue du Levant

Rue du Levant

Rue du Levant

Rue du Levant

Rue du Levant

Rue du Levant

Rue du Levant

Rue du Levant

Rue du Levant

Rue du Levant

Rue du Levant

Rue du Levant

Rue du Levant

Rue du Levant

Rue du Levant

JPG Coach Sport E

Hôtel Royal Evian 4.8 (1341) 5 étoiles

esla Destination Charger

Randstad Inhouse

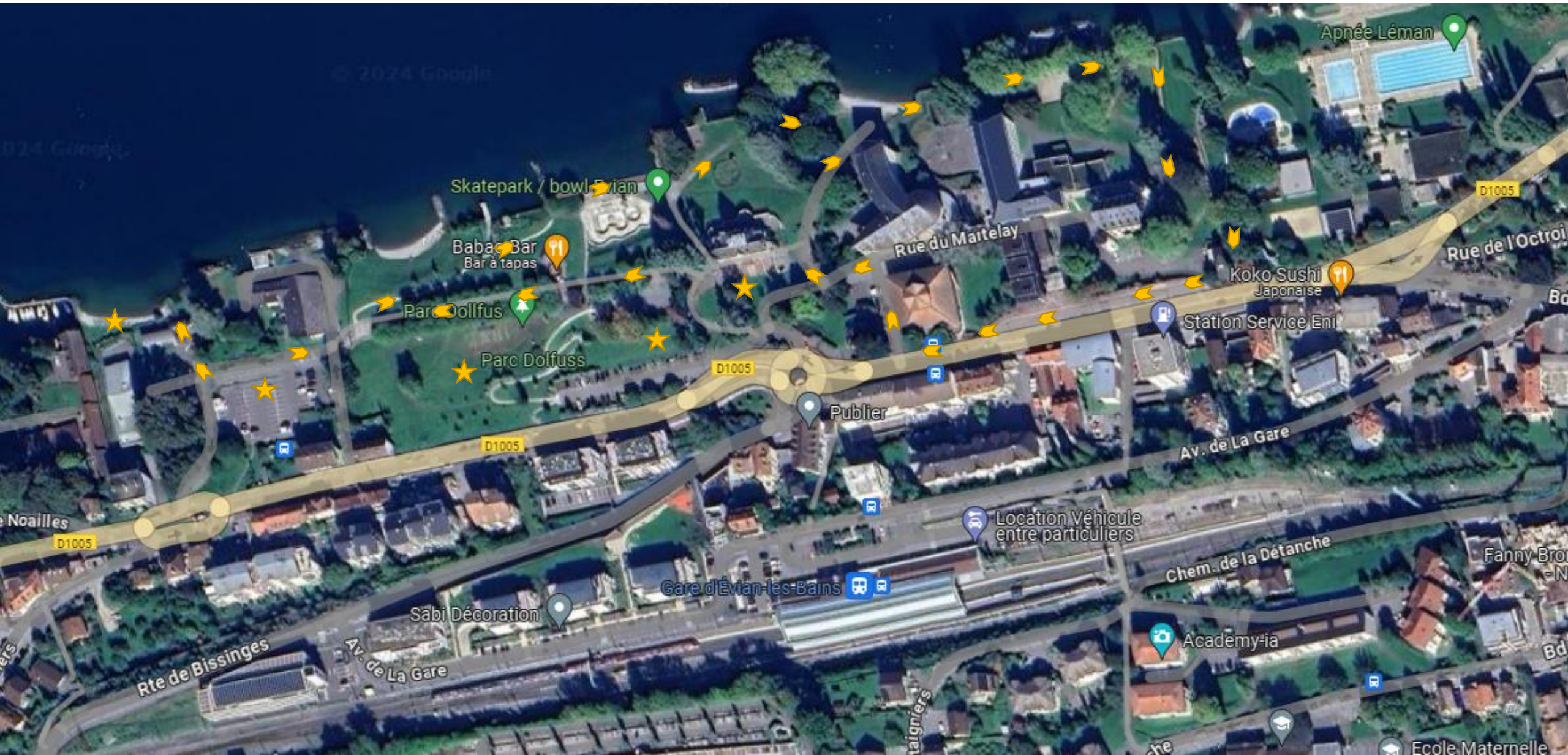
Le Hameau

Hôtel Ermitage - Evian Resort 4.7 (828) 4 étoiles

Parcours Aviron & Parc Dollfus

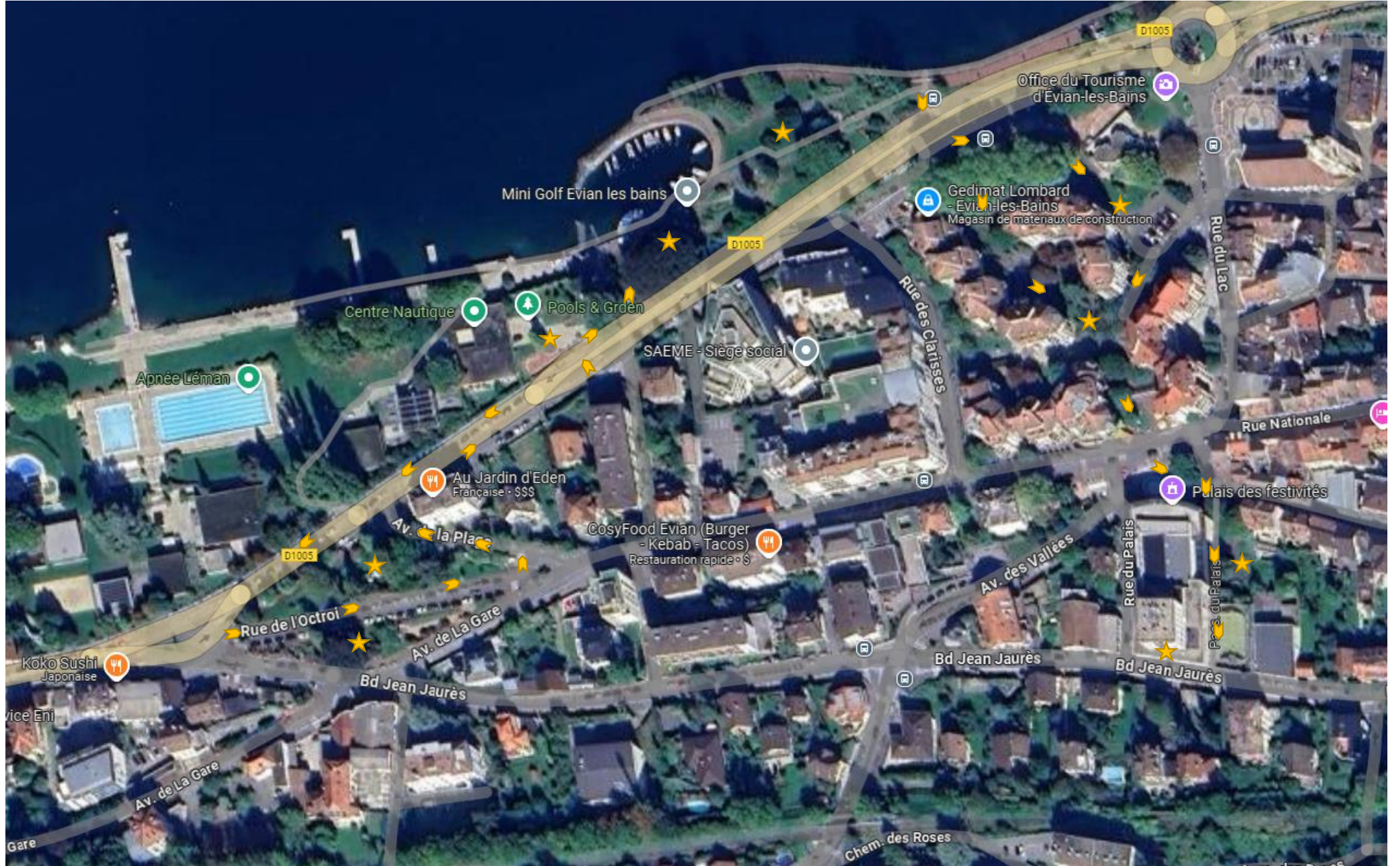
- ★ Rendez-vous à 10h : Parking de l'aviron
- ★ Nettoyage de la petite plage de la station de pompage
- Retour vers le parc Dollfus
- Début du parcours Dollfus sur la partie nord
- Petite plage du lycée
- Promenade jusqu'au Centre Nautique, puis entre le CN et le lycée jusqu'à la D1005
- Retour rue du Martelay
- ★ Nettoyage du jardin face à la MJC
- Allée centrale du parc Dollfus
- ★ Nettoyage des parties sud du parc
- ★ Retour au parking de l'aviron

Co-voiturage pour remonter vers le conservatoire, qui sera organisé en amont lors de la constitution des groupes.



Parcours Centre Ville

- ★ Rendez-vous au Centre Nautique
- Départ vers le Jardin Japonais et rue de l'Octroi
- ★ Séparation en deux groupes pour le nettoyage des parties sud et nord du Jardin Japonais
- Retour vers le CN par l'avenue de la plage
- Direction le mini-golf
- Nettoyage de toute la zone mini-golf et jardin de Benicassim
- ★ La gare routière
- Séparation en deux groupes pour le Nettoyage de tout le secteur de la Rénovation
- ★ Palais des festivités et passage du Palais
- ★ Nettoyage autour des jardins du Palais et du City stade
- ★ Rendez-vous devant l'ancienne caserne pour monter en minibus au Conservatoire



Parcours Les Grottes

- ★ Rendez-vous à 10h : Plage des Mouettes
- Nettoyage de la plage puis départ pour l'avenue des Grottes
- Passage le long de la D1005 en direction de Saint-Gingolph
- Un 1^{er} groupe part avenue des Grottes
- ★ Nettoyage des alentours du parking des Mouettes le long du ruisseau le Forchez
- Passage par la rue du vieux moulin
- Nettoyage de l'ancienne voie ferrée
- ↔ Un 2^{ème} groupe part en direction de l'ancien camping
- ★ Nettoyage de l'ancien camping
- ↔ Retour par l'avenue des Grottes et le chemin du vieux moulin
- ★ Point de rencontre des deux groupes : ancienne voie ferrée – ligne du Tonkin
- Nettoyage tous ensemble de la fin de la voie ferrée
- Retour par l'avenue des Grottes jusqu'aux jardins partagés.

Co-voiturage pour remonter vers le conservatoire, qui sera organisé en amont lors de la constitution des groupe

