



PLAN LOCAL D'URBANISME

FICHES PATRIMOINES

Approuvé en Conseil Municipal le 3 février 2025

FICHE N°01



Nom du bâti	VILLA « MON JOLY »
Adresse	3 quai Paul Léger
Références cadastrales	SECTION AM, parcelle N°42
Type de bâtiment	MAISON



— Limite parcelle - - - - - Foncier à préserver



Environnement	En bordure du quai Paul Léger, à proximité d'autres villas remarquables, avec terrasse en surplomb sur la route et permettant une vue sur le lac. Environnement arboré sur l'arrière.
Architecture	Maison sur 3 niveaux, aux façades sobres et au mélange de styles Volume simple, toiture 2 pans à demi-croupe
Éléments remarquables	Étages supérieurs en retrait dégageant un balcon au premier étage avec garde-corps à motifs en pierre Grandes ouvertures verticales Modénature discrète: encadrements de fenêtre en couleur au premier niveau Charpente bois et console décoratives sous toiture Cheminé sur le toit.
Matériaux	Toiture: tuile Murs: pierre Menuiseries: bois
Clôtures	Mur + balustrade, portail en fer forgé avec détails, bordé de piliers avec chapiteaux. Petit bâtiment annexe



FICHE N°02



Nom du bâti	VILLA « LA PAGERIE »
Adresse	5 quai Paul Léger
Références cadastrales	SECTION AM, parcelle N°40
Type de bâtiment	MAISON



— Limite parcelle - - - - - Foncier à préserver



Environnement	Front de lac, à proximité d'autres villas remarquables, en bordure du quai Paul Léger
Architecture	Villa sur 3 niveaux , Volume simple rectangulaire Toiture principale 4 pans avec lucarnes, cheminées et flèches
Éléments remarquables	Soubassement en pierre Façade avec modénature variée: - encadrements de fenêtres divers (avec frontons au premier niveau et clefs au deuxième niveau) - Corniches et entablements délimitant chaque niveau, - consoles décoratives sous-toiture - Chaînage d'angle avec détails sculptés - Balcon en saillie avec garde-corps en ferronnerie
Matériaux	Toiture: tuile murs: enduit menuiseries: à vérifier
Clôtures	Muret en pierre + clôture métallique portail avec détails de ferronnerie

FICHE N°03



Nom du bâti	VILLA « MARECHAL »
Adresse	7 quai Paul léger
Références cadastrales	SECTION AM, parcelles N°39
Type de bâtiment	MAISON



— Limite parcelle - - - - - Foncier à préserver



Environnement	Front de lac, en bordure du Quai Paul léger à proximité d'autres villas remarquables.
Architecture	Villa sur 3 niveaux , Volume divers, en plan et en toiture. Cheminées et flèches en toiture.
Éléments remarquables	Modénature variée: - encadrements de fenêtres, - corniches et entablements - frontons, - chaînages verticaux, - balcons en saillie avec garde-corps en ferronnerie
Matériaux	Toiture: ardoise murs: pierre menuiseries: à vérifier
Clôtures	Muret en pierre + clôture métallique portail en ferronnerie avec détails

FICHE N°04



Nom du bâti	VILLA « DAR BEIDA »
Adresse	9 quai Paul Léger
Références cadastrales	SECTION AM, parcelle N°476, 474
Type de bâtiment	VILLA



— Limite parcelle - - - - - Foncier à préserver



Environnement	Front de lac, en bordure du quai Paul Léger à proximité d'autres villas remarquables, dans un parc arboré
Architecture	Villa sur 3 niveaux. Caractéristique du style néoclassique français avec un plan géométrique. Simplicité des volumes, Présence d'une tourelle, Façade principale ouverte sur le lac avec de grandes ouvertures, et une terrasse au premier étage
Éléments remarquables	Modénature variée: encadrements de fenêtres, corniches, toiture pentues avec lucarnes et flèches Mise en valeur de la surface minérale de l'édifice bossage, chaînage d'angle, balustrade. Marquise sur l'entrée secondaire.
Matériaux	Toiture: ardoise, murs: pierre menuiseries: bois gardes corps ferronnerie + balustrade
Clôtures	Muret en pierre + balustrade portail en ferronnerie avec détails



FICHE N°05



Nom du bâti	VILLA « Les Acacias »
Adresse	13 quai Paul Léger
Références cadastrales	SECTION AM, parcelle N°20
Type de bâtiment	MAISON



— Limite parcelle - - - - - Foncier à préserver



Environnement	Front de lac, en bordure du quai Paul Léger à proximité d'autres villas remarquables, dans un environnement arboré
Architecture	Villa sur 3 niveaux avec de nombreux volumes et décrochements en plan et en toiture Présence d'une tourelle Façade principale ouverte sur le lac avec la présence de grandes ouvertures (bow-windows)
Éléments remarquables	Terrasse donnant sur le lac en surplomb, modénature variée, encadrements de fenêtres, corniches et balcons en encorbellement. Lucarnes rampantes et cheminé sur le toit.
Matériaux	Toiture: tuile, murs: pierre et brique menuiseries: bois avec détail, (porte d'entrée)
Clôtures	Muret en pierre avec clôture métallique dessus, portail métal avec détails

FICHE N°06



Adresse	29 quai Paul léger
Références cadastrales	SECTION AL, parcelle N°338
Type de bâtiment	VILLA



Environnement	Front de lac, à proximité d'autres villas remarquables, en bordure du quai Paul Léger
Architecture	Bâtiment sur 3 niveaux. Architecture constituée de volumes simples en plan et en toiture, RDC donnant directement sur le quai Paul léger Toiture à faible pente Terrasse surélevée au premier niveau
Éléments remarquables	Terrasse donnant sur le lac en surplomb, avec balustrade Modénature variée et raffinée: encadrements de fenêtres différents selon les étages, corniches et entablements délimitant chaque niveau, chaînages d'angle sur les deux premiers niveaux Sous toiture en bois apparente et présence de cheminé
Matériaux	Toiture: tuile Murs: pierre Menuiseries: bois
Clôtures	Pas de clôture

FICHE N°07



Nom du bâti	Villa du « Châtelet »
Adresse	31 quai Paul Léger
Références cadastrales	SECTION AL parcelle N°80
Type de bâtiment	VILLA



— Limite parcelle - - - - - Foncier à préserver



Environnement	Située sur le quai Paul Léger, à proximité d'autres villas remarquables, au milieu d'un parc arboré.
Architecture	Bâtiment sur 3 niveaux + combles; Caractéristique du style néoclassique français. Présence d'une tourelle. Présence de grandes ouvertures sur la façade principale
Éléments remarquables	Soubassement en pierre Modénature variée: encadrements de fenêtres, corniches. Présence de plusieurs balcons, soutenus par des colonnes. Mise en valeur de la surface minérale de l'édifice bossage, chaînage d'angle, balustrade. Toitures avec lucarnes fronton, flèches et cheminés.
Matériaux	Toiture: ardoise, murs: pierre menuiseries: bois gardes corps: composé majoritairement de balustres, autre garde-corps en métal
Clôtures	Mur de clôture implanté en bordure de route surmonté de végétation. Portail en ferronnerie travaillée.

FICHE N°08



Nom du bâti	VILLA « LEMANTINE »
Adresse	35 quai Paul léger
Références cadastrales	SECTION AL, parcelle N°68
Type de bâtiment	VILLA



Environnement	Front de lac, à proximité d'autres villas remarquables, en bordure du quai Paul Léger
Architecture	Bâtiment sur 5 niveaux. Architecture constituée de volumes simples en plan et en toiture, Toiture à faible pente.
Éléments remarquables	RDC: donnant directement sur le quai Paul Léger avec de grandes ouvertures niveau 1: verrière donnant sur le lac niveau 2: modénature très soignée, encadrements de fenêtre avec détails et ornements, frises, chaînages d'angles, corniches et entablements délimitant les niveaux. Les 2 derniers niveaux sont traités plus modestement Toiture avec une cheminé.
Matériaux	Toiture: tuile Murs: pierre Menuiseries: bois
Clôtures	Le bâtiment est implanté en limite de propriété. Un muret est implanté dans la continuité et sur les autres côtés de la parcelle, le tout est agrémenté d'arbustes et de végétation.

FICHE N°09



Nom du bâti	VILLA « LE CLAIR LOGIS »
Adresse	39 quai Paul léger
Références cadastrales	SECTION AL, parcelle N°61
Type de bâtiment	VILLA



— Limite parcelle Foncier à préserver



Environnement	Front de lac , à proximité d'autres villas remarquables, en bordure du quai Paul Léger
Architecture	Bâtiment sur 3 niveaux Architecture constituée de volumes simples en plan et en toiture, Harmonie des proportions et symétrie Présence d'une annexe
Éléments remarquables	RDC: donnant directement sur le quai Paul léger niveau 1: en retrait permettant de dégager une grande terrasse avec balustrade niveau 1 et 2: modénature très soignée, encadrements de fenêtre avec détails (clefs), chaînages d'angle, balcon soutenu par des volutes au niveau 2. Corniches et entablements délimitant les différents niveaux Toiture avec lucarnes et cheminé.
Matériaux	Toiture: tuile Murs: pierre Menuiseries: bois
Clôtures	Le bâtiment et son annexe sont implanté en limite de propriété

FICHE N°10



Nom du bâti	VILLA « MARGUERITE »
Adresse	41 quai Paul Léger
Références cadastrales	SECTION AL parcelle N°59
Type de bâtiment	VILLA



— Limite parcelle - - - - - Foncier à préserver



Environnement	Située en bordure du quai Paul Léger, à proximité d'autres villas remarquables avec un environnement arboré sur l'arrière de la villa.
Architecture	Villa sur 3 niveaux + combles. Caractéristique du style régionaliste, multiplication des éléments, complexité du plan des élévations et des formes de toiture. Composition dissymétrique des façades. Utilisation d'avancées et de retraits.
Éléments remarquables	Éléments décoratifs, créés par le jeu des matériaux, des couleurs, des formes. Modénature riche et diversifiée à tous les niveaux. Présence caractéristique de bois, pour la charpente mais également comme élément décoratif au dernier niveau. Toiture avec lucarnes jacobine, cheminée colorée et flèche.
Matériaux	Toiture: ardoise, murs: pierre menuiseries: bois gardes corps: composés de serrurerie
Clôtures	Le bâtiment est implanté en limite de propriété en bordure du quai Paul Léger

FICHE N°11



Nom du bâti	VILLA « LES CLARINES »
Adresse	43 quai Paul Léger
Références cadastrales	SECTION AL parcelle N°393
Type de bâtiment	VILLA



— Limite parcelle - - - - - Foncier à préserver



Environnement	En bordure du quai Paul Léger, à proximité d'autres villas remarquables, avec terrasse en surplomb sur la route et permettant une vue sur le lac. Environnement arboré sur l'arrière
Architecture	Bâtiment sur 4 niveaux + combles. Volume simple, plan rectangulaire toiture à 2 pans. Le bâtiment est caractérisé par un mélange de styles architecturaux.
Éléments remarquables	RDC : Base néo-classique constituée de pierre en bossage. Encadrements des ouvertures imposants. Etage 1: Balcon en fer forgé ouvragé et soutenu par des consoles à volutes Etage 2: Balcon en bois Etage 3: façade en bois typique d'un chalet Le matériau bois est dominant: bardage, consoles en sous-toiture, charpente Présence d'une annexe servant de terrasse abritée
Matériaux	Toiture: Tuile Murs: pierre, bois Menuiseries: bois Garde-corps: bois, métal
Clôtures	Le bâtiment est implanté en limite de propriété sur le quai Paul Léger, le mur du RDC sert de clôture

FICHE N°12



Nom du bâti	VILLA « LES CLEMATITES »
Adresse	45 quai Paul léger
Références cadastrales	SECTION AL, parcelle N°392
Type de bâtiment	VILLA / ANCIENNE PENSION



— Limite parcelle - - - - - Foncier à préserver



Environnement	En bordure du quai Paul léger, à proximité d'autres villas remarquables, avec un jardin donnant en surplomb sur la route et permettant une vue sur le lac
Architecture	Villa sur 3 niveaux Volume principal simple et rectangulaire avec un toit 4 pans + présence d'un volume annexe
Éléments remarquables	Façades sobres avec quelques éléments de raffinement: corniches, encadrement de fenêtre. Grandes ouvertures (bow-windows), en façade Ouest, Balcon soutenu par des consoles au deuxième étage avec des garde-corps serrurerie ayant des motifs rappelant le style « Art déco ». Autre balcons en saillit se fondant dans la façade.
Matériaux	Toiture: tuile Murs: maçonnerie avec enduit Menuiseries: bois
Clôtures	Le bâtiment est implanté en limite de propriété



FICHE N°13



Nom du bâti	VILLA « BEDONI »
Adresse	47 quai Paul léger
Références cadastrales	SECTION AL, parcelle N°26
Type de bâtiment	VILLA



— Limite parcelle - - - - - Foncier à préserver



Environnement	En bordure du quai Paul Léger, à proximité d'autres villas remarquables. Environnement végétalisé à l'avant et à l'arrière de la villa.
Architecture	Villa sur 2 niveaux + combles, qui s'inscrit dans le style Art Déco, avec de longues lignes horizontales et arrondies. Volume de toiture imposant aux formes diverses
Éléments remarquables	Grandes ouvertures (bow-windows), lignes arrondies appuyées par des éléments d'architecture, balcons ou corniches au dessus des fenêtres, ouvertures aux formes arrondies. Toiture avec des lucarnes et détails sur le faîtage
Matériaux	Toiture: tuile Murs: façades maçonnées recouvertes d'enduit Menuiseries: bois
Clôtures	Muret d'enceinte en pierre avec végétation débordante.

FICHE N°14



Adresse	4 avenue de Grande Rive
Références cadastrales	SECTION AM parcelle N°266
Type de bâtiment	VILLA



— Limite parcelle Foncier à préserver



Environnement	Villa situé en bordure de route, avenue de grande rive. Environnement arboré sur l'arrière, avec accès et vue sur le lac.
Architecture	Villa sur 2 niveaux, Volumes simples et formes rectangulaires en plan Toitures à faible pente.
Éléments remarquables	Façade simple avec des éléments de modénature marqués à chaque niveau: encadrements de fenêtre à clefs, Corniches et entablements délimitant les niveaux, chaînages d'angle. Petite lucarne sur la toiture.
Matériaux	Toiture: tuile murs: Pierre menuiseries: bois
Clôtures	Enceinte délimitée par une clôture métallique devant divers végétaux. Portail métallique bordé de piliers.

FICHE N°15



Nom du bâti	Hotél « Les Cygnes »
Adresse	8 avenue de Grande Rive
Références cadastrales	SECTION AM parcelles N°368, N°369
Type de bâtiment	HOTEL



— Limite parcelle - - - - - Foncier à préserver



Environnement	Hôtel situé en bordure de route, avenue de grande rive avec accès et vue directs sur le lac à l'arrière du bâtiment.
Architecture	Ensemble composé de plusieurs bâtiments de deux à trois niveaux. Architecture inspirée par les cottages anglais. Toiture imposante avec des toitures mansardées avec ligne de bris et des toitures à demi-croupe.
Éléments remarquables	Présence de faux colombages sur l'ensemble des bâtiments donnant un traitement architectural des façades unique Tourelle avec modénature soignée Fenêtres à croisillons Toitures imposantes aux formes diverses agrémentées de lucarnes et de flèches.
Matériaux	Toiture: tuile Murs: XXX Menuiseries: bois
Clôtures	Muret en bordure de route, végétaux en arrière plan.

FICHE N°16



Nom du bâti	Villa « Beau Rivage »
Adresse	12 avenue de Grande Rive
Références cadastrales	SECTION AM parcelle N°92
Type de bâtiment	VILLA



— Limite parcelle Foncier à préserver



Environnement	Villa située en bordure de route, avenue de grande rive. Environnement très arboré sur l'arrière, avec accès direct lac.
Architecture	Villa sur 2 niveaux Architecture symétrique Volume simple, forme rectangulaire en plan Toiture 2 pans
Éléments remarquables	Façade simple, composée entièrement de pierre Modénature limitée aux encadrements de fenêtre Entrée marquée par un porche voûté en saillie de la façade principale. Porte d'entrée (de forme arrondie) en bois, avec détails sculptés. Toitures avec petites lucarnes jacobine.
Matériaux	Toiture: tuile Murs: pierre Menuiseries: bois
Clôtures	Enceinte bordée par une clôture métallique devant divers végétaux

FICHE N°17



Nom du bâti	VILLA « Les Mouettes »
Adresse	16 avenue de Grande Rive
Références cadastrales	SECTION AM parcelle N°289
Type de bâtiment	Villa, ancienne pension chic



— Limite parcelle Foncier à préserver



Environnement	Bord de lac à proximité d'autres villas remarquables dans un environnement arboré avec terrasse donnant directement sur la plage
Architecture	Villa sur 3 niveaux avec de nombreux volumes et décrochements, en plan et en toiture . Toiture imposante de type normande Façade principale ouverte sur le lac avec la présence de grandes baies et de nombreux balcons en saillie.
Éléments remarquables	Modénature foisonnante et variée selon les niveaux : Colonnade en RDC, balcon au premier étage avec balustrade, balcon en bois avec consoles au deuxième étage, Modénature : faux colombage décoratif sous toiture . Toiture avec quelque lucarnes et petites flèches au faitage.
Matériaux	Toiture: tuile Murs: pierre, maçonnerie Menuiseries: bois
Clôtures	Muret en pierre avec clôture métallique, porche d'accueil avec maisonnette.

FICHE N°18



Nom du bâti	VILLA « LA CERISAIE »
Adresse	2 avenue des Acacias
Références cadastrales	SECTION AM, parcelles N°23
Type de bâtiment	VILLA
Date	1896



— Limite parcelle - - - - - Foncier à préserver



Environnement	Villa située en bordure du quai Paul Léger, à proximité d'autres villas remarquables dans un environnement arboré
Architecture	Villa sur trois niveaux, caractéristique du style régionaliste, multiplication des éléments, complexité du plan des élévations et des formes de toiture. Composition dissymétrique des façades. Présence d'une tourelle. Utilisation d'avancées et de retraits.
Éléments remarquables	Eléments décoratifs, créés par le jeu des matériaux, des couleurs, des formes. Modénature riche et variée à tous les niveaux. Modénature en brique rouge horizontale donnant une identité à la villa. Présence caractéristique de bois, matériau utilisé pour la charpente mais également comme élément décoratifs au dernier niveau, ou pour les garde-corps. Toiture avec cheminée colorée et flèches sur la tourelle.
Matériaux	Toiture: ardoise, Murs: pierre, brique Menuiseries: bois
Clôtures	Le bâtiment est implanté en limite de propriété en bordure du quai Paul Léger. De l'autre côté, l'enceinte est composée d'un muret, d'une clôture métallique et d'un portail en ferronnerie avec détails.

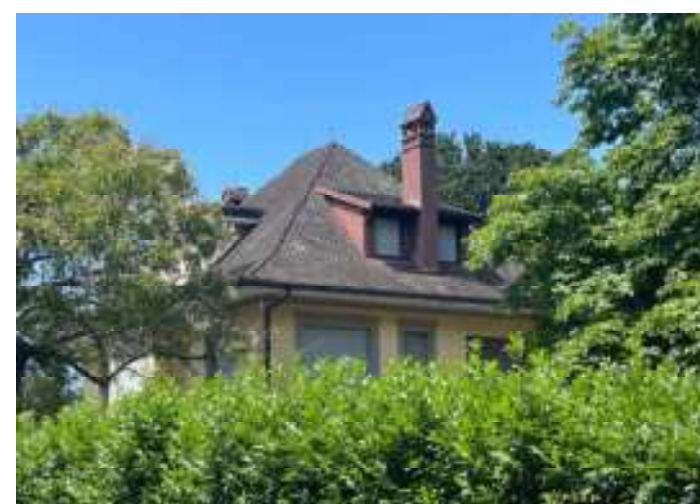
FICHE N°19



Nom du bâti	Villa « Edmée »
Adresse	11 avenue des Mateirons
Références cadastrales	SECTION AN parcelle N°25
Type de bâtiment	VLLA



— Limite parcelle - - - - - Foncier à préserver



Environnement	Située dans le quartier des « Mateirons » au sein d'un environnement verdoyant
Architecture	Villa sur 3 niveaux + combles Toiture à quatre pans.
Éléments remarquables	Soubassement en pierre Grandes ouvertures verticales avec encadrements, Façades rythmées par différents décrochements, balcons ou retraits. Présence d'un « Bow Windows » en façade latérale Toiture avec lucarne rampante et cheminé coloré.
Matériaux	Toiture: tuile Murs: maçonnerie avec crépis Menuiseries: bois Garde-corps: métal
Clôtures	Petit muret en soubassement + clôture métallique Haie en arrière plan Portail avec détails en ferronnerie.

FICHE N°20



Adresse	4 avenue des Mateirons
Références cadastrales	SECTION AN parcelles N°52 et 53
Type de bâtiment	MAISON



— Limite parcelle Foncier à préserver



Environnement	Située dans le quartier des « Mateirons » au sein d'un environnement verdoyant
Architecture	Villa sur 3 niveaux, aux formes et matériaux divers, d'un style éclectique inspiré par l'architecture régionaliste. Toiture complexe composée de différents volumes
Éléments remarquables	RDC: soubassement en pierre, Présence d'une structure en saillie à la forme arrondie offrant une terrasse abritée en rdc et un balcon à l'étage supérieur. Modénature décorative en bois au premier et deuxième étage, « faux colombage ». Présence de cheminées en toiture.
Matériaux	Toiture: tuile Murs: maçonnerie avec enduit Menuiseries: bois Garde-corps: métal et bois
Clôtures	Petit muret en soubassement + clôture métallique Haie en arrière plan



FICHE N°21



Adresse	1 avenue des Mélèzes
Références cadastrales	SECTION AN parcelle N°54
Type de bâtiment	VILLA



— Limite parcelle Foncier à préserver



Environnement	Située dans le quartier des « Mateirons » au sein d'un environnement verdoyant
Architecture	Villa sur 3 niveaux, aux formes et matériaux divers, d'un style éclectique inspiré par l'architecture régionaliste. Toiture complexe composée de plusieurs pans
Éléments remarquables	Pierre en soubassement Entablement permettant de marquer une séparation entre les niveaux. Éléments en saillie sur les façades: Abri en tuile sur l'entrée, balcon à l'étage, avec garde-corps caractéristiques. Toiture avec lucarne rampante et cheminées
Matériaux	Toiture: tuiles Murs: pierre, maçonnerie avec enduit Menuiseries: bois Garde-corps: pierre
Clôtures	Petit muret en soubassement + clôture métallique Haie en arrière plan

FICHE N°22



Nom du bâti	Villa « Ker Mao »
Adresse	5 avenue des Mélèzes
Références cadastrales	SECTION AN parcelle N°49
Type de bâtiment	VILLA



— Limite parcelle Foncier à préserver



Environnement	Située dans le quartier des « Mateirons » au sein d'un environnement verdoyant
Architecture	Villa sur 2 niveaux avec soubassement, aux formes et matériaux divers, d'un style éclectique inspiré par l'architecture régionaliste Toiture imposante mansardée
Éléments remarquables	Éléments décoratifs, créés par le jeu des matériaux, des couleurs, des formes. Modénature variée à tous les niveaux. Encadrements de fenêtre Éléments en saillie sur la façade: balcons, avant-toits, abri en tuile sur l'entrée. Présence caractéristique de bois pour la charpente mais également comme élément décoratif au dernier niveau: débords de toiture et balcons. Toiture avec lucarne rampante et cheminé.
Matériaux	Toiture: tuile Murs: maçonnerie Menuiseries: bois, fenêtres à croisillons Garde-corps: bois
Clôtures	Petit muret en soubassement + haie en arrière plan. Porche d'entrée + portail en bois avec détails

FICHE N°23



Adresse	7 avenue des Mélèzes
Références cadastrales	SECTION AN parcelle N°48
Type de bâtiment	VILLA



— Limite parcelle Foncier à préserver



Environnement	Située dans le quartier des « Mateirons » au sein d'un environnement verdoyant
Architecture	Villa sur 2 niveaux + combles, aux formes et matériaux divers, d'un style éclectique inspiré par l'architecture régionaliste. Forme rectangulaire allongée avec des volumes en saillie comme le volume d'entrée Toiture imposante, type normande.
Éléments remarquables	Éléments décoratifs, créés par le jeu des matériaux, des couleurs, des formes, à l'image de l'entrée qui est marquée par un emmarchement ainsi qu'un arc décoratif à clef en brique, associé à des pierres apparentes. Toiture avec cheminées.
Matériaux	Toiture: tuile Murs: maçonnerie avec crépi Menuiseries: bois, porte d'entrée avec détails
Clôtures	Petit muret en soubassement + Haie en arrière plan, portail d'entrée marqué par des piliers.

FICHE N°24



Adresse	9 avenue des Mélèzes
Références cadastrales	SECTION AN parcelles N°44
Type de bâtiment	MAISON



— Limite parcelle Foncier à préserver



Environnement	Située dans le quartier des « Mateirons » au sein d'un environnement verdoyant
Architecture	Villa sur 2 niveaux composé d'un volume principale et d'annexes latérales. Volume principale coiffé d'une toiture à demi-croupe avec ligne de bris.
Éléments remarquables	Façades sobres avec quelques éléments décoratifs aux inspirations diverses. Modénature: tablettes et encadrements discrets autour des ouvertures. Fenêtres à croisillons Consoles bois apparentes en sous-toiture. Toiture avec cheminées.
Matériaux	Toiture: tuile Murs: maçonnés crépis Menuiseries: bois, fenêtres à croisillons
Clôtures	Petit muret en soubassement + clôture métallique Haie en arrière plan, avec portail marqué par des piliers sur l'un desquels est apposé le nom de la maison

FICHE N°25



Adresse	11 avenue des Mélézes
Références cadastrales	SECTION AN parcelles N°43
Type de bâtiment	VILLA



— Limite parcelle Foncier à préserver



Environnement	Située dans le quartier des « Mateirons » au sein d'un environnement verdoyant
Architecture	Villa sur 4 niveaux Toiture à 4 pans avec ligne de bris.
Éléments remarquables	Soubassement en pierre avec arcades Grandes ouvertures verticales avec encadrements, Façades rythmées par différents décrochements, balcons ou retraits Présence de « bow-windows » Toiture avec lucarne rampante et cheminé.
Matériaux	Toiture: tuile Murs: maçonnerie avec crépis Menuiseries: bois Garde-corps: métal avec détail
Clôtures	Petit muret en soubassement associé à des haies débordantes Portail en ferronnerie avec détails, bordé par des piliers.

FICHE N°26



Adresse	4 avenue de la Verniaz
Références cadastrales	SECTION AN parcelle N°83
Type de bâtiment	HABITATION / CHALET



— Limite parcelle Foncier à préserver



Environnement	Situé dans le quartier des « Mateirons », au sein d'un environnement verdoyant
Architecture	Chalet sur 2 niveaux + combles, caractérisé par un plan simple recouvert d'une toiture à 2 pans
Éléments remarquables	Soubassement en maçonnerie Bardage et éléments décoratifs en bois affirmant la typicité de la construction au niveau supérieur. Balcon en saillie soutenu par des consoles bois, bardage bois avec frise décorative en partie supérieure, encadrements de fenêtre marqués, contraste des couleurs. Toiture avec cheminées et détail au faitage.
Matériaux	Toiture: tuile Murs: soubassement maçonné + ossature bois Menuiseries: bois
Clôtures	Muret surmonté d'une clôture métallique

FICHE N°27



Adresse	5 avenue de la Verniaz
Références cadastrales	SECTION AN parcelle N°62
Type de bâtiment	CHALET



— Limite parcelle Foncier à préserver



Environnement	Situé dans le quartier des « Mateirons », au sein d'un environnement verdoyant
Architecture	Chalet sur 3 niveaux + combles, caractérisé par un plan simple surmonté d'une toiture à croupe, avec « chiens-assis ».
Éléments remarquables	Bardage et éléments décoratifs en bois sur le dernier niveau, affirmant la typicité de la construction. Éléments en saillie : balcon soutenu par des consoles décoratives sur l'arrière, volume d'entrée couvert avec escalier sur l'avant, Contraste des couleurs. Toiture avec lucarne filante et cheminée.
Matériaux	Toiture: tuile Murs: soubassement maçonné + ossature bois Menuiseries: bois
Clôtures	Muret en soubassement + clôture métallique

FICHE N°28



Adresse	7 avenue de la Verniaz
Références cadastrales	SECTION AN parcelle N°69
Type de bâtiment	VILLA



— Limite parcelle Foncier à préserver



Environnement	Située dans le quartier des « Mateirons » au sein d'un environnement verdoyant
Architecture	Maison sur 2 niveaux + comble, Plan rectangulaire surmonté d'une toiture à 2 pans.
Éléments remarquables	Volume d'entrée en saillie sur la façade principale, Balcon en saillie soutenus par des piliers sur la façade latérale Le matériau bois est utilisé pour la charpente mais également comme élément décoratif: modénature du dernier niveau, et dessin des garde-corps. Toiture avec lucarnes et cheminées.
Matériaux	Toiture: tuiles Murs: maçonnerie + crépis Menuiseries:
Clôtures	Muret en soubassement + clôture métallique et haie, portail en ferronnerie avec détail.



FICHE N°29



Nom du bâti	
Adresse	11 avenue de la Verniaz
Références cadastrales	SECTION AN parcelles N°69, 70
Type de bâtiment	
Date	



— Limite parcelle - - - - - Foncier à préserver



Environnement	Maison située au sein d'un environnement verdoyant, à l'angle de l'avenue de la Verniaz et du chemin du Nant d'enfer
Architecture	Maison implantée en U sur 2 niveaux + combles, qui s'adapte au dénivelé du terrain. Toiture 2 pans sur chaque volume. Son architecture rappelle celle des chalets, avec des volumes simples et les matériaux utilisés
Éléments remarquables	Soubassement en maçonnerie Balcons et grande terrasse en saillie aux étages supérieurs sur l'arrière de la maison. Bardage et éléments décoratifs en bois. Garde-corps bois.
Matériaux	Toiture: tuile Murs: maçonnerie + bois Menuiseries: bois
Clôtures	Muret en soubassement + clôture métallique et haie, portail métallique.



FICHE N°30



Adresse	13 avenue de la Dent d'Oche
Références cadastrales	SECTION AN parcelles N°122
Type de bâtiment	VILLA



— Limite parcelle Foncier à préserver

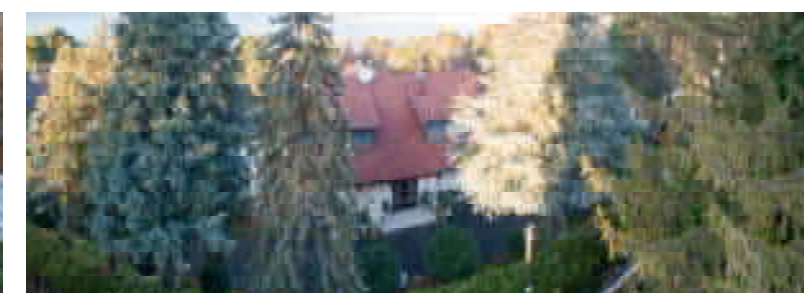


Environnement	Située dans le quartier des « Mateirons » au sein d'un environnement verdoyant Villa surplombant le lac
Architecture	Villa sur 3 niveaux, aux formes et matériaux divers, d'un style éclectique inspiré par l'architecture régionaliste. Toiture composée de différents pans à demi-croupe.
Éléments remarquables	Façade caractérisée par l'emploi du bois pour la charpente mais également en tant qu'élément décoratif au dernier niveau, « faux colombage ». Menuiseries à croisillons. Volume d'entrée en saillie. Toiture avec cheminées.
Matériaux	Toiture: tuile Murs: maçonnerie avec enduit Menuiseries: bois
Clôtures	Haie débordante, portail contemporain

FICHE N°31



Adresse	17 avenue de la Dent d'Oche
Références cadastrales	SECTION AN parcelles N°112
Type de bâtiment	VILLA



— Limite parcelle Foncier à préserver



Environnement	Située dans le quartier des « Mateirons » au sein d'un environnement verdoyant. Maison surplombant le lac
Architecture	Maison d'aspect moderne adaptée au dénivelé du terrain qui se développe sur 3 niveaux. Toiture imposante composée de différents volumes à deux pans.
Éléments remarquables	Façade caractérisée par la multiplicité des volumes et des formes. Grandes ouvertures rectangulaires donnant vers le lac. Volumes en saillie et balcons filants le long de la façade arrière Imposant escalier donnant accès au bas du terrain Décrochements, lucarne filante et cheminée en toiture
Matériaux	Toiture: tuile Murs: maçonnerie avec enduit Menuiseries:
Clôtures	Muret avec haie en arrière plan Clôture et portail contemporain.

FICHE N°32



Nom du bâti	« Crimson Cottage »
Adresse	19 avenue de la Dent d'Oche
Références cadastrales	SECTION AN parcelles N°76
Type de bâtiment	VILLA



— Limite parcelle Foncier à préserver



Environnement	Située dans le quartier des « Mateirons » au sein d'un environnement verdoyant
Architecture	Villa sur 3 niveaux, aux formes et matériaux divers, d'un style inspiré par l'architecture des cottages anglais. Toiture imposante composée de différents volumes avec une pente très importante.
Éléments remarquables	Façade caractérisée par la multiplicité des volumes et des formes. Différents types d'ouvertures : rond, carré, rectangle. Volumes en saillie type verrière à croisillons Menuiseries à croisillons de couleur carmin. Toiture avec des lucarnes « à la capucine » et des cheminées.
Matériaux	Toiture: tuile Murs: maçonnerie avec enduit Menuiseries: bois
Clôtures	Muret avec haie en arrière plan Clôture et portail en bois composés de planches verticales



FICHE N°33



Adresse	21 avenue de la Dent d'Oche
Références cadastrales	SECTION AN parcelle N°74
Type de bâtiment	VILLA



— Limite parcelle Foncier à préserver



Environnement	Située dans le quartier des « Mateirons » au sein d'un environnement verdoyant.
Architecture	Architecture qui se développe sur 2 niveaux . Plan composé d'un volume principal rectangulaire auquel s'ajoute deux volumes en saillie: une tourelle et une verrière. La toiture principale est composé de 4 pans.
Éléments remarquables	Au RDC, présence d'une verrière: volume rectangulaire en saillie du plan principal composée de grandes baies vitrées. Au R+1: grande terrasse sur le toit de la verrière Présence de « bow-windows » dans la tourelle Lucarnes à pavillon et cheminées en toiture.
Matériaux	Toiture: Tuile Murs: enduit Menuiseries: bois avec croisillons
Clôtures	Muret avec haie en arrière plan Clôture et portail contemporain.

FICHE N°34



Adresse	22 chemin du Nant d'Enfer
Références cadastrales	SECTION AO parcelle N°42
Type de bâtiment	MAISON



— Limite parcelle Foncier à préserver



Environnement	Située dans le quartier des « Mateirons » au sein d'un environnement verdoyant
Architecture	Villa sur 2 niveaux , volume principale rectangulaire, toiture deux pans à demi-croupe. Volume d'entrée en saillie sur l'avant Terrasse surélevée en bois et en saillie sur l'arrière. Balcon au dernier étage
Éléments remarquables	Façade caractérisée par l'emploi du bois pour la charpente mais également en tant qu'élément décoratif au dernier niveau, « bardage ». Les garde-corps sont en bois à barreaudage vertical pour la terrasse et le balcon. Contraste des couleurs Présence de cheminées en toiture.
Matériaux	Toiture: tuile Murs: maçonnerie avec enduit Menuiseries: bois à croisillons
Clôtures	Haie débordante.