

Dessins et lithographies

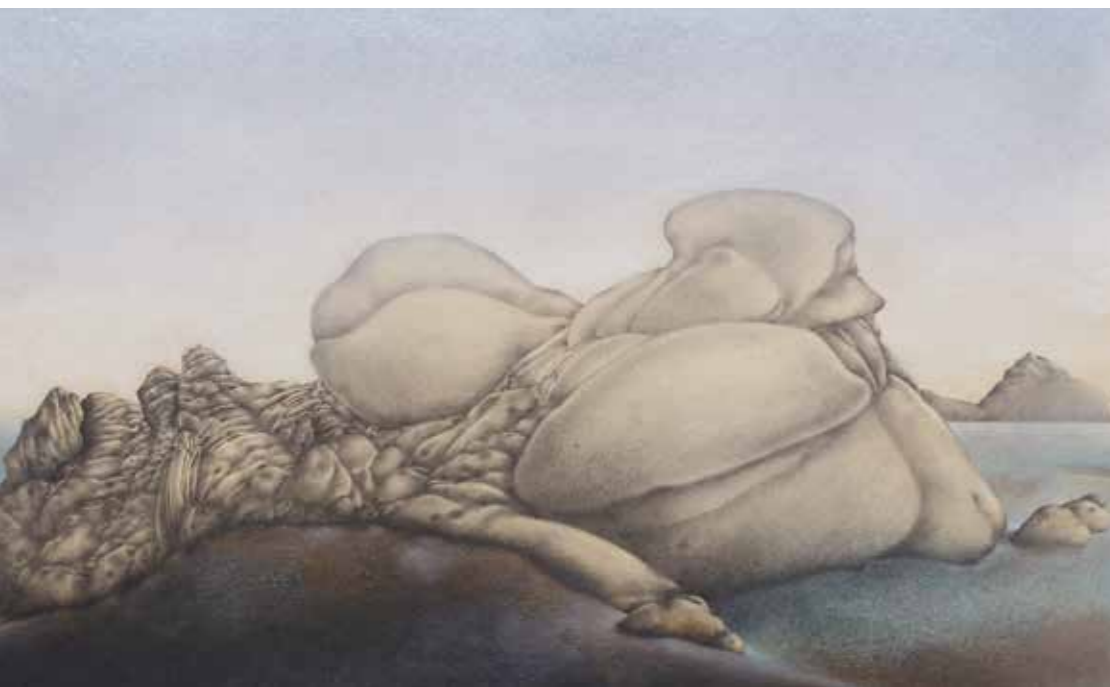
Parallèlement à son travail de dessinateur pour l'illustration, la presse et la publicité, Alain Le Foll développe un œuvre personnel, créant des dessins et des lithographies. Il dessine au crayon de couleur, au pastel, à l'encre de Chine et à la gouache, donnant la prééminence au trait. Il se passionne aussi pour la lithographie qu'il pratique à l'atelier Wolfensberger à Zurich.

À l'orée des années 1970, après une décennie marquée par une activité intense, il décide de privilégier ses travaux personnels. La figure humaine en est exclue, tout comme la flore merveilleuse qui caractérise ses créations pour la publicité et l'illustration. En revanche, les paysages sont très présents : ils sont constitués essentiellement d'eau et de pierre, et dépourvus de traces d'activités humaines.

Certains trouvent leur origine dans les voyages faits par l'artiste en Afrique, dans les îles grecques, en Bretagne, ou à Guernesey. D'autres sont reconstitués d'après des photographies.

Dans ses œuvres personnelles, Alain Le Foll imagine des créatures hybrides aussi fascinantes qu'inquiétantes. Les analogies entre le monde animal, végétal et minéral le fascinent. Il recompose un bestiaire et un herbier personnels, reprenant les codes des ouvrages scientifiques. Mais les frontières entre l'animal et le végétal, entre l'organique et le minéral finissent par se brouiller.

Sans titre, 1976, crayon, pastel, gouache, 50,7 x 75 cm. Collection particulière.



Mémoire d'Afrique. Le Nil Victoria, 1975, lithographie, 65 x 50,8 cm. Collection particulière.

Commissaires de l'exposition :

Céline Chicha Castex, conservatrice en chef des bibliothèques et historienne de l'art.

William Saadé, conservateur en chef honoraire du patrimoine, conseiller artistique du Palais Lumière.

La sous-titre de cette exposition a été emprunté à la Fondation des Maîtres de l'imaginaire (Lausanne) et nous remercions Etienne Delessert, son fondateur et président, de nous avoir permis cet emprunt.

Informations pratiques

Palais Lumière Evian (quai Charles-Albert Besson).

Ouvert tous les jours 10h-18h (lundi, mardi 14h-18h) et les jours fériés (fermé le 25 décembre et le 1^{er} janvier).

Ouvert le mardi matin pendant les vacances scolaires.

Tél. 33 (0)4 50 83 15 90 / www.ville-evian.fr

Tarifs

- **Plein tarif** : 8 € ;
- **Tarif réduit** : 6 € (voir le détail des réductions sur www.ville-evian.fr) ;
- **Gratuit** pour les moins de 16 ans ;
- **50 % de réduction** sur présentation d'une carte de quotient familial « Ville d'Evian » sur le prix des entrées (plein tarif ou tarif réduit) ;
- **30 % de réduction** sur les prix d'entrée des expositions sur présentation du billet à la Fondation Pierre

Gianadda à Martigny ;

- **Visites commentées** pour les individuels tous les jours à 14h30 : 4 € en plus du ticket d'entrée.
- **Les lundis et mardis** : un billet acheté, un billet offert.

Billetterie :

- A l'accueil de l'exposition.
- Sur : ville-evian.tickeasy.com.
- Dans le réseau FNAC et sur www.fnac.com.
- Dans les points de vente CGN (bateaux et guichets).



Illustration du livre de Monica Bailey, *Black African Cook Book*. San Francisco, Determined Productions, 1971. Collection particulière.

A VOIR PROCHAINEMENT

Au Palais Lumière

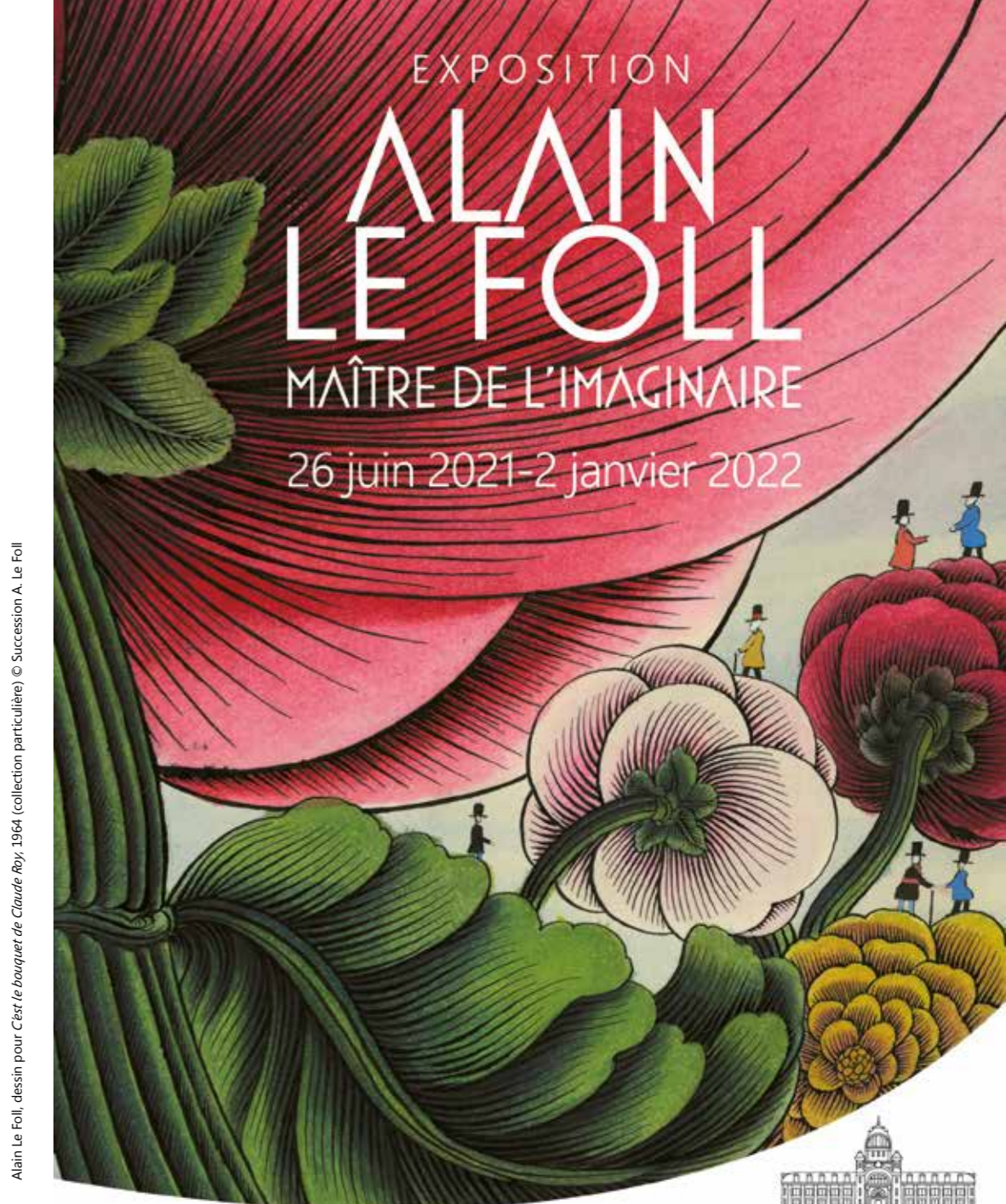
• 5 février - 22 mai 2022

Christian Bérard, Au théâtre de la vie

A la Fondation Pierre Gianadda à Martigny

• 18 juin - 21 novembre 2021

Gustave Caillebotte, impressionniste et moderne.



Alain Le Foll, dessin pour *C'est le bouquet de Claude Roy*, 1964 (collection particulière) © Succession A. Le Foll



www.palaislumiere.fr



La Région
Auvergne-Rhône-Alpes



haute savoie
le Département



ville
EVIAN



PALAIS
LUMIÈRE
EVIAN

Alain Le Foll est né en 1934 et décédé en 1981, à l'âge de 46 ans. Malgré la brièveté de sa carrière, il est considéré comme l'un des plus grands dessinateurs français des années 1960-1970. A l'occasion du 40^e anniversaire de sa disparition, cette exposition permet de découvrir l'œuvre de cet artiste singulier qui a contribué à façonner l'univers visuel de cette époque.



Dessin pour la brochure publicitaire *Les grandes heures de la 2 CV. La 2 CV triomphe au grand prix d'Argentine*, 1966, encre, 34,85 x 46 cm. Collection particulière.

Publicités

Artiste autodidacte, Alain Le Foll se lance dans une carrière de graphiste pour la publicité à la fin des années 1950. Plusieurs de ses campagnes publicitaires ont marqué leur temps, notamment celles pour l'eau d'Evian et pour le bain moussant Obao. Son style

varie en fonction du sujet traité. Alain Le Foll travaille également pour l'agence de Robert Delpire chargée des campagnes de Citroën et conçoit une plaquette publicitaire dans le style décalé des images d'Epinal en 1966, à l'occasion du 25^e anniversaire de la 2 CV.

Publicité pour l'eau d'Evian, 1964.



Dessins pour la presse

Parallèlement à la publicité, Alain Le Foll travaille pour des journaux aussi bien français qu'étrangers. Grâce au graphiste suisse Peter Knapp, il obtient sa première commande pour le magazine *Elle*. Il illustre plusieurs histoires parues en feuilleton, dont le roman américain *Rien n'est trop beau* de Rona Jaffe publié entre 1959 et 1960. Pour chaque histoire, il adopte un style différent, s'inspirant de miniatures persanes (*Shéhérazade à cœur ouvert*), de peintures chinoises (*Rêves d'amour de la princesse Yang*)... En décembre 1960, il crée pour le numéro de Noël, une crèche à découper, dans laquelle apparaît pour la première fois la thématique florale qui deviendra son motif récurrent. Les dessins d'Alain Le Foll se multiplient dans la presse, aussi bien en France (*Marie-Claire*), qu'à l'étranger (*Twen*).



Dessin pour l'illustration du feuilleton *Rien n'est trop beau* de Rona Jaffe paru dans *Elle*, 1959, encre de Chine, plume et pinceau, rehauts à la gouache blanche, crayon à papier, 48 x 15,30 cm. Collection particulière.



Dessin paru pour illustrer un article de Cécil Saint-Laurent, « La mode unisexe à 700 ans », paru dans *Marie-Claire*, 1970, encre et gouache, 46 x 60 cm. Collection particulière.



Dessin pour *C'est le bouquet !*, 1964, 23 x 44 cm, encre. Collection particulière

Illustrations

Alain Le Foll commence à concevoir des dessins pour des éditeurs dès le début des années 1960 : il illustre le roman de William Thackeray, *La Rose et l'Anneau* pour le Club Français du Livre en 1960. En 1964, il signe les dessins de *C'est le bouquet !* qui accompagnent un texte de Claude Roy pour les éditions Delpire. Entre 1963 et 1967, Alain Le Foll illustre une série de récits bibliques destinés aux enfants, écrits par Maurice Cocagnac pour les éditions du Cerf qui publient également en 1969 *Les Trois arbres du samouraï* du même auteur. Les quinze dessins en noir et blanc qu'il crée pour l'histoire de *Sindbad le marin* écrite par Bernard Noël pour les éditions Delpire en 1969, constituent l'une de ses réalisations majeures.

De cette même époque, date une série de petits livres de cuisine du monde, pour un éditeur de San Francisco, Determined Productions

dans lesquels il propose un reportage en images de ses voyages en Italie et au Kenya.

Dessin pour *Sindbad le marin*, 1969, encre, 47 x 30 cm. Collection particulière.



Arts décoratifs

Dès les années 1960, Alain Le Foll investit le champ des arts décoratifs. À partir de 1962, il initie avec la manufacture de porcelaine allemande Rosenthal, une collaboration qui s'est prolongée tout au long de sa carrière. Il adapte son imagerie florale, baroque et orientale, sur les formes modernistes des services de table signés des grands noms du design scandinave et international.

En 1974, il commence à travailler pour la manufacture de papiers peints Zuber qui cherche alors à moderniser ses décors afin qu'ils puissent s'harmoniser avec le design contemporain : la collection des *Paysages* éditée entre 1975 et 1980, pour laquelle Alain Le Foll crée plusieurs modèles, s'inscrit dans cette politique.



Fleur d'Afrique, 1972, lithographie, 78,6 x 56,6 cm. Collection particulière.



Coupe, 1966, porcelaine fabriquée à la manufacture Rosenthal, diamètre : 49,5 cm. Collection particulière.