

## Stages vacances

(6-12 ans)

**Mardi 27 et mercredi 28 décembre**

« **Chic, chic, chic** » : déguisement, prises de vues et mise en page des photos réalisées

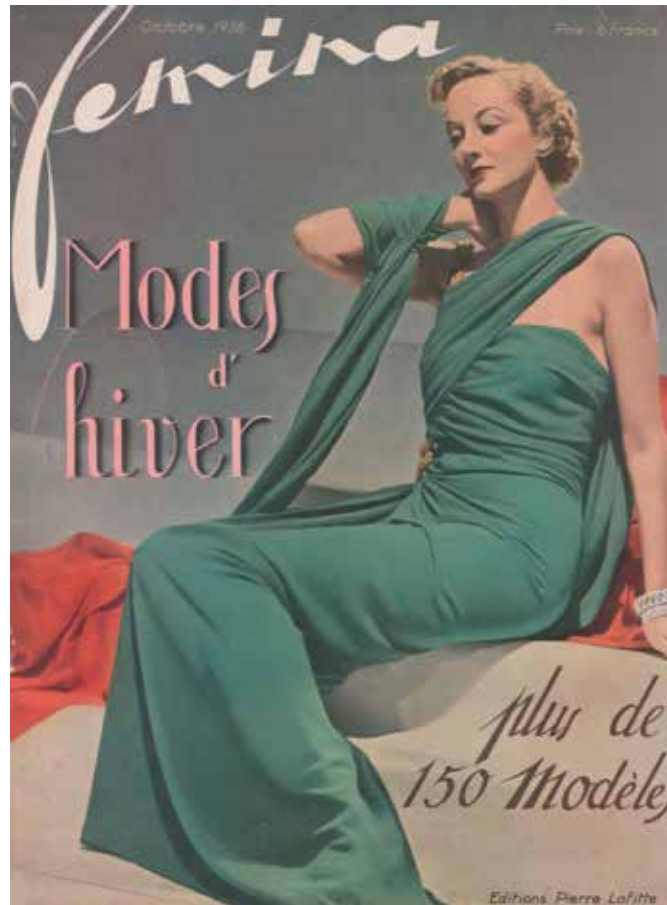
**Mardi 2 et mercredi 3 janvier**

« **Oh mon chapeau !** » : création d'un chapeau « haut de forme », en collaboration avec Sophie de La Noue, modiste chapelière (Tourterelle créations - Evian).

Palais Lumière, 14h-16h. stage de deux jours (2 x 2h) précédé d'une courte visite de l'exposition (30 min). Sur réservation au 04 50 83 15 90 : 8€ / enfant les 2 jours.



Marie Claire n°151, 1940 © musée Nicéphore Niépce, ville de Chalon-sur-Saône



Femina Modes d'hiver, 1936 © musée Nicéphore Niépce, ville de Chalon-sur-Saône

### Renseignements complémentaires

Tél. +33 (0)4 50 83 10 19 / 15 90.

### Informations pratiques

Palais Lumière Evian (quai Albert-Besson) - Ouvert tous les jours 10h-19h (lundi 14h-19h), les 1<sup>er</sup> et 11 novembre (fermé les 25 décembre et 1<sup>er</sup> janvier).

Tél. +33 (0)4 50 83 15 90 / s.culturel@ville-evian.fr

www.palaislumiere.fr / Retrouvez le Palais Lumière sur [facebook](#)

### À voir en 2017-2018

#### Au Palais Lumière

• **3 mars - 21 mai 2018**  
« Jules Adler » en collaboration avec les musées des Beaux-arts de Dôle et musée de la Piscine à Roubaix

#### À la Maison Gribaldi

• **8 avril - 5 novembre**  
Voiles latines du Léman  
• **7 avril - 4 novembre**  
« L'âge d'or du thermalisme à Evian, de la fin du XIX<sup>e</sup> aux années 30 »

#### À la Fondation Pierre Gianadda à Martigny

• **16 juin - 19 novembre**  
Cézanne

Le Jardin des Modes n°256, 1<sup>er</sup> mai 1938. Collection particulière. © musée Nicéphore Niépce, ville de Chalon-sur-Saône.



## Programme des animations en regard de l'exposition

**28 octobre 2017-21 janvier 2018**  
Palais Lumière Evian

## Concert

### Dimanche 3 décembre

• **Concert « le chic français en musique »** présenté par l'association Terres musicales. Concert thématique autour de la mode vestimentaire et musicale française au XX<sup>e</sup> siècle. Avec Hélène Léonard (chanteuse interprète), Jean-Yves Rivaud (pianiste jazz), Emilie Couturier (piano classique), Paul Colomb (violoncelliste) et des intervenants spécialistes de la mode française. Programme : de Claude Debussy à Edith Piaf.

Auditorium du Palais Lumière, 17h. 16€/ 13€ (tarif réduit). Inclus une visite de l'exposition pendant les heures d'ouverture au public. Billetterie et réservation à l'accueil.



VU n°104, Alban, 12 mars 1930 © musée Nicéphore Niépce, ville de Chalon-sur-Saône

## Conférence

### Vendredi 1<sup>er</sup> décembre

• **Conférence « Jean Moral, photographe pour Harper's Bazaar, l'avant-garde au service du magazine et de la mode »**, animée par Sylvain Besson, commissaire de l'exposition. Photographe dit de la « Nouvelle Vision », Jean Moral acquiert une certaine renommée dans les années 1930 en réalisant des photos de sa muse Juliette qui seront publiées et exposées dans toute l'Europe. Fort de ce succès, il



Jean Moral, Mode pour Harper's Bazaar 1939 © Brigitte Moral, musée Nicéphore Niépce, ville de Chalon-sur-Saône

est recruté par le magazine *Harper's Bazaar* et en devient une figure majeure durant plus d'une décennie.

Auditorium du Palais Lumière, 19h15. Gratuit (offerte grâce au mécénat des Amis du Palais Lumière).



### Tous les mercredis

- **Parcours découverte en famille** (pour - 10 ans, accompagnés de leurs parents)

Palais Lumière, 16h, gratuit pour les enfants

## Ateliers

• **Atelier pour les enfants** (6-12 ans)  
- **Samedi 18 novembre** : « Je colle à la mode » : découpage, collage et mise en page d'images de mode tirées de magazines.

Palais Lumière, 10h-12h. Atelier (2h) précédé d'une courte visite de l'exposition (30 mn). Sur inscription à l'accueil : 5€ / enfant.

• **Atelier en famille** (dès 3 ans)  
- **Samedi 9 décembre**, de 10h à 12h « Je colle à la mode ».

- **Samedi 16 décembre**, de 14h à 18h : « Un bibi (années 30) pour Noël », en collaboration avec Sophie de La Noue, modiste chapelière (Tourterelle créations- Evian).

- **Samedi 13 et 20 janvier**, de 10h à 12h « Foulard à la folie » : création d'un foulard à l'atelier de couture, en collaboration avec Carole Joannès,

couturière, (Lulu Factory-Evian).

Palais Lumière. Atelier (2h) précédé d'une courte visite de l'exposition (30 mn). Sur inscription à l'accueil : 5€ / enfant et 8€ / adulte.

• **Ateliers proposés aux établissements scolaires** : « Je colle à la mode », « Foulard à la folie » et « Chic, chic, chic » (maternelles, primaires, collèges).

55€ par groupe. Plus d'infos / sur rendez-vous : 04 50 83 10 19 ou [courrier@ville-evian.fr](mailto:courrier@ville-evian.fr)

• **Atelier intergénérationnel**

- **Sur rendez-vous** : rencontre entre les résidents d'une maison de retraite et des écoliers autour d'une visite de l'exposition et d'un atelier.

Palais Lumière. 55€ / classe. Atelier (2h) précédé d'une courte visite de l'exposition (30 mn), sur rendez-vous : 04 50 83 10 19 ou [courrier@ville-evian.fr](mailto:courrier@ville-evian.fr)

