

• Samedi 17 septembre

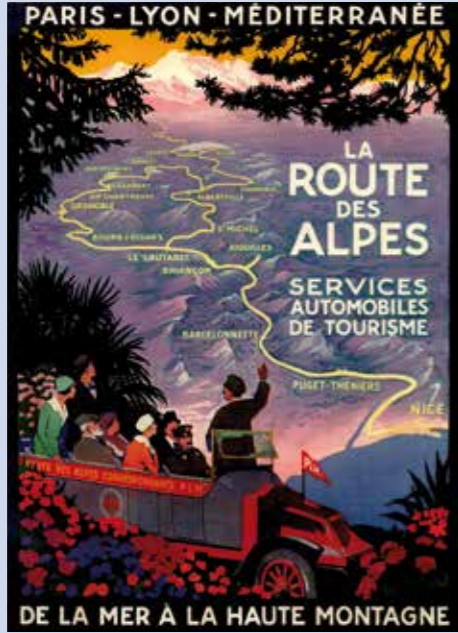
La longue histoire des Gorges du Pont du Diable (6-12 ans), dans le cadre des Journées européennes du patrimoine, en partenariat avec le Géopark Chablais. Comment se sont formées ces impressionnantes gorges ? Venez expérimenter le phénomène naturel de l'érosion ! par Virginie Grenat (responsable des visites, médiatrice du Geopark Chablais UNESCO).

Maison Gribaldi, 10h-12h. Atelier précédé d'une courte visite de l'exposition (30 mn). Sur réservation au 04 50 83 15 94 et à l'accueil. 5€ /enfant.

Mai, juin, septembre et octobre
Ateliers scolaires

La carte imaginaire (cycles 1, 2, 3)

Introduction à la notion de paysage: imagine ton voyage avec les différents éléments que tu vas rencontrer sur la route de l'exposition et dessine ta carte imaginaire.



Roger Broders, P.-L.-M., *La Route des Alpes. De la mer à la haute montagne*, 1920
Affiche publicitaire, 118 x 87 cm. A.M. Thonon-les-Bains. PLM © & TM Wagons-Lits Diffusion/Adgap, Paris 2016

Tout un monde à trier (cycles 1, 2, 3)

A partir d'un jeu de tri d'images, apprentissage ludique de la lecture de paysage: transports, activités, paysages à replacer sur une carte géante. Dessin d'une étape de la route des Alpes.

L'affiche publicitaire ancienne (cycles 2, 3, 4)

Entre création artistique, document historique et imaginaire collectif. Composition d'une affiche avec choix des éléments, couleurs, slogan...

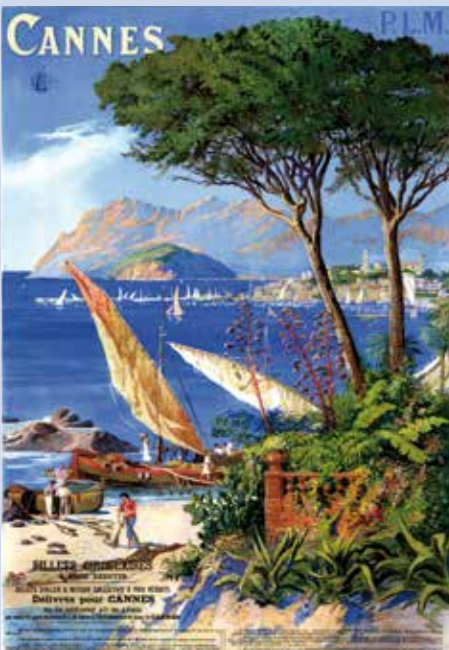
Maison Gribaldi, 9h-10h30, sur réservation au 04 50 83 10 19. 5€ par enfant / atelier.

Visite thématique (pour les établissements scolaires - cycles 2,3,4 et lycée):

La lecture de paysage (vocabulaire), l'intervention de l'homme et l'impact de la Route des Alpes sur le développement.

Sur réservation au 04 50 83 10 19 (durée: 1h). 20€ / groupe scolaire.

Ressources pédagogiques en ligne sur www.ville-evian.fr



Tanconville, P.-L.-M., *Cannes. Billets circulaires*, 1910
Affiche publicitaire, 117x81 cm
A.M. Cannes. PLM © & TM Wagons-Lits Diffusion, Paris



La Maison Gribaldi, archives et patrimoine

Considérée comme l'un des derniers vestiges du vieil Evian, cette maison d'époque Renaissance était certainement la dépendance d'un manoir. Bordant la ruelle du Nant d'Enfer, juste derrière le Palais Lumière, elle s'appuie sur une partie du rempart qui ceinturait autrefois la cité médiévale.

Aujourd'hui, un outil de connaissance

Ouverte d'avril à novembre, la Maison Gribaldi propose aux visiteurs un espace d'exposition, une boutique et des postes de consultations des archives numérisées. Des animations (conférences, projections, ateliers pédagogiques) à destination du public et des écoles sont proposées en regard de l'exposition.

Un hommage à l'archevêque Vespasien de Gribaldi

Illustre figure locale, Vespasien de Gribaldi est né dans la première moitié du XVI^e siècle. Archevêque de Vienne en Dauphiné en 1567, il renonce à son siège épiscopal en 1572 devant la montée du calvinisme et s'établit à Evian. Il se lie d'amitié avec François de Sales, qu'il co-

consacre évêque le 8 décembre 1602 en l'Eglise de Thorens. Il meurt en 1623 à Evian et est inhumé dans le sanctuaire de l'église.

Une valorisation du patrimoine de la ville

Qu'il s'agisse d'acquisitions, de legs ou de dons, les archives municipales s'enrichissent régulièrement de nouveaux documents qui sont préparés pour la numérisation. Cette saison, une grande campagne de photographie de la collection de gravures mise en dépôt par la Société anonyme des eaux minérales d'Evian a été menée. La Ville a également reçu un don de plusieurs milliers de diapositives sur Evian et la région (fonds Georges Hyvernât), ainsi qu'une huile sur bois *La Dent d'Oche à Evian* de 1917 (24,5 x 31 cm) peinte par Léon Printemps (1871-1945), élève de Gustave Moreau.

Consultation sur les postes informatiques: entrée libre tous les jours de 14h à 18h à la Maison Gribaldi et à l'espace multimédia de la Médiathèque C.F. Ramuz aux horaires d'ouverture.



Informations pratiques

Maison Gribaldi (rue du Port). Tous les jours 14h-18h. Ouvert les jours fériés.

Tél. +33(0)4 50 83 15 94 / courrier@ville-evian.fr / www.ville-evian.fr

Retrouvez La Maison Gribaldi sur [facebook](https://www.facebook.com)

TARIFS

- 3,50€ / 2,50€ (tarif réduit).
- Entrée gratuite pour les enfants (- 10 ans) et les groupes scolaires.
- Visite couplée avec le Palais Lumière: 1€ de réduction sur les entrées.
- Visite commentée pour les individuels tous les jours à 16h: 2€ en plus du ticket d'entrée.
- Visite commentée pour les enfants (- 10 ans) accompagnés d'un parent tous les mercredis à 14h30.

- Visite commentée pour les groupes sur réservation: 20€, en plus du ticket d'entrée (gratuit pour les scolaires).
- Catalogue d'exposition: Coédition Somogy éditions d'art / Ville d'Evian: 19€, en vente à la boutique.

A voir en 2016-2017

Au Palais Lumière

• Jusqu'au 29 mai

Belles de jour, figures féminines dans les collections du musée des Beaux-arts de Nantes, 1860-1930.

• 2 juillet - 2 octobre

« Albert Besnard (1849-1934) Modernités fin de siècle »

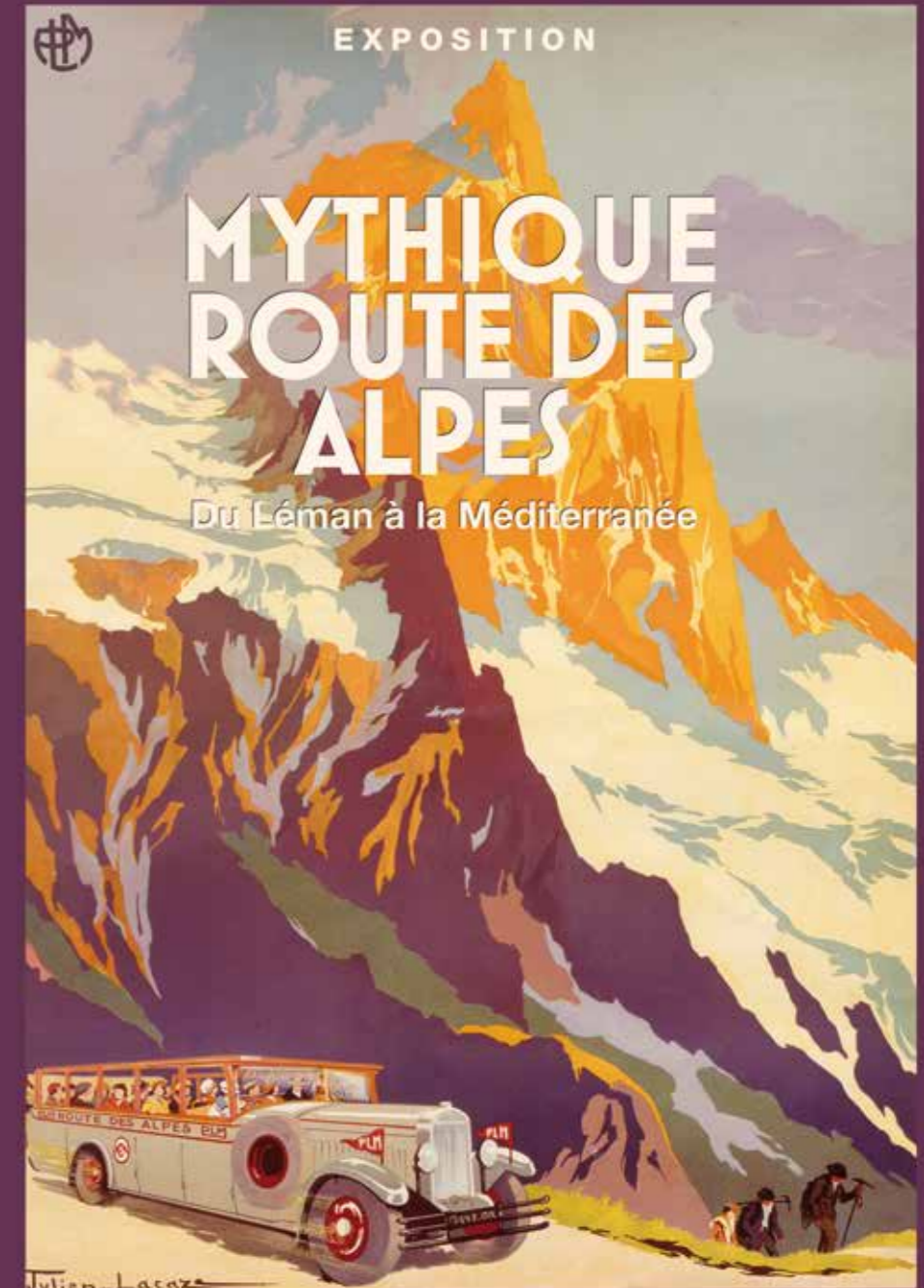
A la Maison Gribaldi

• Avril - novembre 2017

« Le Thermalisme, l'âge d'or d'Evian »



Auvergne - Rhône-Alpes



Maison Gribaldi Evian 9 avril-13 novembre 2016

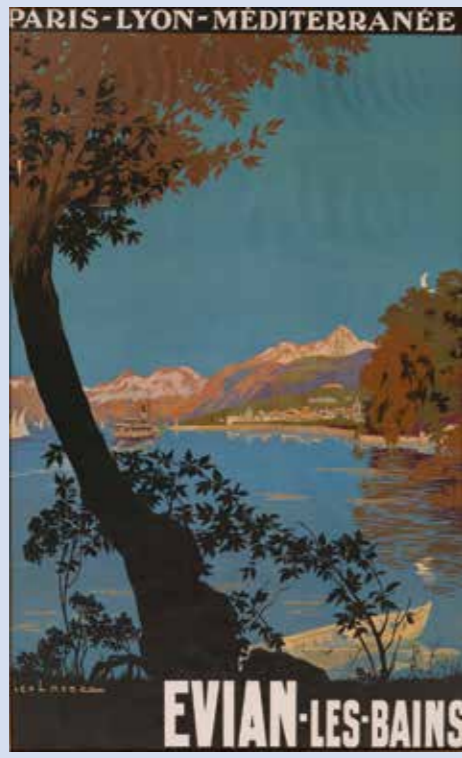


Auvergne - Rhône-Alpes

Au début du XX^e siècle, les massifs montagneux s'ouvrent au tourisme automobile. C'est alors qu'est conçu par le Touring Club de France, sur une idée du conseil général de la Savoie, le projet ambitieux d'une route reliant le Léman à la Méditerranée en suivant la ligne de crête des Alpes. Ce sera la Route des Alpes, « véritable voie triomphale » menant le touriste émerveillé d'Evian à Nice, « des bords gracieux du Léman aux rives ensoleillées de la Côte d'Azur ».

Longue de plus de 600 km, cette route mythique inaugurée en 1911 traverse cinq départements (Haute-Savoie, Savoie, Hautes-Alpes, Basses-Alpes aujourd'hui Alpes de Haute-Provence, et Alpes-Maritimes), emprunte neuf cols de légende dont cinq dépassent 2000 m d'altitude et se veut la plus belle route de montagne du monde. Elle offre en effet tout au long de son parcours des panoramas exceptionnels, « franchissant les paysages les plus variés et les plus saisissants, traversant les régions des hauts plateaux où fleurit l'edelweiss, pour aboutir d'un côté aux

Car de la Route des Alpes, correspondance P.-L.-M., de marque Berliet, et ses passagers, 1923
Carte postale, 9 x 14 cm. Fondation Berliet, Lyon.



Julien Lacaze, Paris-Lyon-Méditerranée, Evian-les-Bains, c. 1930
Affiche publicitaire 106 x 78 cm. Archives municipales © PLM/Wagons-Lits Diffusion. Cl. B. Eyquem.



Jean Giletta, Nouvelle Route des Alpes. Col de la Cayolle. Cirque des Sanguinaires (alt. 2350 m), 1913
Carte postale, 9 x 14 cm Fondation Berliet, Lyon © Editions Giletta - Nice

bords verdoyants du Léman, de l'autre aux rivages ensoleillés, aux palmeraies de la Côte d'Azur. » La vallée du Var, le col de la Cayolle et le Queyras, le col de Vars et la vallée de l'Ubaye, les cols d'Izoard, du Galibier et du Lautaret et pour finir la vallée de Chamonix figurent parmi les sites les plus remarquables du tracé.

Destinée à mettre en contact deux hauts lieux de la villégiature, Evian et Nice, elle est empruntée dès sa création par des milliers d'automobilistes qui découvrent la haute montagne. Les autocars de la Compagnie des chemins de fer Paris-Lyon-Méditerranée la parcourent en cinq puis six étapes d'une journée. En saison, ont lieu deux départs quotidiens, l'un de Nice, l'autre d'Evian. De luxueuses et confortables randonnées touristiques qui préfigurent les voyages organisés de la seconde moitié du XX^e siècle...

Col du Lautaret. Départ des autocars du chalet du P.-L.-M., 1922
Négatif sur verre, 13 x 18 cm. BnF/Agence Rol



Le chantier titanesque de la Route des Alpes n'est totalement achevé qu'en juillet 1937, lorsqu'est inaugurée la route du col de l'Iseran par le Président Albert Lebrun. A cette date, plusieurs variantes ont déjà vu le jour, dont la Route d'hiver des Alpes par Grenoble et la Route Napoléon. C'est aussi grâce au sport et particulièrement au Tour de France cycliste, qui y dispute ses plus belles étapes de montagne, que la Route des Alpes connaît une grande renommée populaire.

L'exposition aborde l'histoire de cette route à travers plus de 200 objets et documents issus des collections de la Ville ou provenant de nombreux prêts extérieurs. La construction de la route et son tracé, les acteurs du projet, les débuts de l'automobile et du cyclotourisme, les premiers voyages en autocar, la beauté et la diversité des paysages traversés et les liens unissant le sport et la Route des Alpes sont quelques-unes des thématiques abordées, notamment dans leur résonance locale. Les affiches, dont une trentaine de superbes affiches P.-L.M, les cartes routières, les dépliants touristiques, les photographies, les cartes postales et les objets évocateurs du voyage qui y sont présentés sont autant de témoignages de l'épopée de la Route des Alpes. Un montage audiovisuel issu des actualités cinématographiques Gaumont-Pathé vient

Chemins de fer Paris-Lyon-Méditerranée, La Route des Alpes et du Jura, 1914.
Page intérieure de la brochure. Archives départementales de la Haute-Savoie, Annecy.



compléter la visite. De quoi susciter l'envie de découvrir ou de redécouvrir cette route de montagne exceptionnelle.

L'exposition a bénéficié de prêts des Archives départementales de la Haute-Savoie, de la Fondation Berliet de Lyon, du conservatoire d'Art et d'Histoire d'Annecy, du musée Dauphinois, du musée Savoisien, des Archives municipales de Thonon-les-Bains, des Archives municipales de Cannes, de l'Académie chablaisienne et de plusieurs collectionneurs privés. Y ont également contribué la Bibliothèque nationale de France, les bibliothèques municipales de Lyon et de Grenoble, les Archives départementales des Hautes-Alpes et le Géopark du Chablais.

Commissaire de l'exposition : Françoise Breuillaud-Sottas, docteur en histoire, chercheur associé au LAHRHA (Laboratoire de recherche historique Rhône-Alpes).



Manteau d'automobiliste en cuir, 1920-1930.
Musée savoisien, Département de la Savoie, cl. Solenne Paul.



A. Avril / R. Michaud, Morzine, Fleur des Alpes - Station d'hiver et d'été - Son téléphérique, ses téléskis, 1935
Affiche publicitaire, 100 x 67 cm Conseil départemental de la Haute-Savoie, Annecy.

Chamonix. Excursion à la Mer de Glace, 1922
Négatif sur verre, 13 x 18 cm. BnF/Agence Rol



EN REGARD DE L'EXPOSITION

Rencontres des archives

Samedi 30 avril

• Conférence « Mythique route des Alpes. Du Léman à la Méditerranée », par Françoise Breuillaud-Sottas, commissaire de l'exposition.

Samedi 11 juin

• Conférence « L'aventure Berliet », par Monique Chapelle, vice-présidente de la Fondation de l'automobile Marius Berliet et présidente de l'association des Amis de la Fondation de l'automobile Marius Berliet.

Samedi 3 septembre

• Conférence « De Thonon aux Gets, la Route des Grandes Alpes débute en Chablais : remontez la Vallée d'Aulps », animée par le Géopark Chablais.

Palais Lumière, Salle des Templiers. 16h (durée 1h15). Billetterie à la Maison Gribaldi : 8€ (inclus une visite de l'exposition, valable pendant toute la durée de l'exposition.)

Rendez-vous

Jeudi 9 juin

• Journée internationale des archives : démonstration de recherche de documents sur les postes informatiques. 14h-18h. Accès libre aux postes de consultation.

Henri Le Riche, Le Bandage souple en caoutchouc Sider, c. 1900
Affiche publicitaire, 100 x 70,5 cm
Département de l'Isère, musée Dauphinois, Grenoble.



Samedi 17 et dimanche 18 septembre

• Journées européennes du patrimoine. 14h-18h, entrée libre.

Samedi 17 septembre

• Conférence « Le Géopark Chablais labellisé mondial UNESCO : un territoire d'exception », par Sophie Justice, coordinatrice Géopark Chablais.

Palais Lumière, Salle des Templiers. 16h (durée 1h15), entrée libre.

Dimanche 18 septembre

• Concert de jazz.

Parvis de la Maison Gribaldi, 15h-17h, accès libre.

Ateliers d'été pour enfants

Mardi 26 et mercredi 27 juillet & mardi 9 et mercredi 10 août

• Ateliers d'été (6-12 ans) : Tout un monde à trier. A partir d'un jeu de cartes à créer, apprentissage ludique de la lecture de paysage : transports, activités, paysages. Création d'une carte géante de la route des Alpes.

Maison Gribaldi, 14h-16h. Atelier de deux jours précédé d'une courte visite de l'exposition (30 mn). Sur réservation au 04 50 83 15 94 et à l'accueil. 8€ / enfant les deux jours.

Kilomètre zéro de la Route des Alpes, Thonon-les-Bains
Plaque en bronze symbolisant le départ de la route des Grandes Alpes, scellée en 2012 sur le parvis de l'Hôtel de Ville de Thonon-les-Bains, cl. office du tourisme de Thonon-les-Bains.

